

日本橋Dスクエア

最寄駅：日本橋駅徒歩1分。
日本橋昭和通りに面し、地下鉄5路線
3駅が徒歩圏内(1~5分)の好立地ビル。

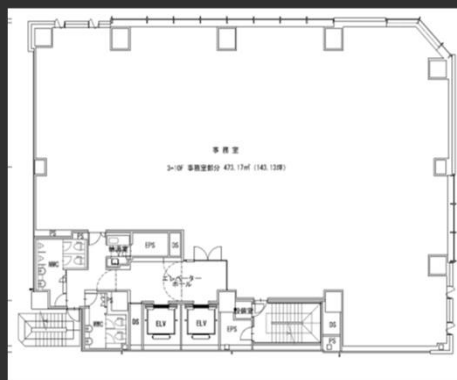
Access



「日本橋駅」徒歩1分

- ・東京メトロ東西線・日比谷線「茅場町駅」徒歩4分
- ・東京メトロ半蔵門線・銀座線「三越前駅」徒歩5分

Floor Plan



基準階 143.13坪



エントランス



エレベーターホール

Overview

名称	日本橋Dスクエア
所在地	東京都中央区日本橋一丁目16番11号 (住居表示)
敷地面積	693.75㎡ (209.86坪)
延床面積	6,153.57㎡ (1,861.46坪)
構造	鉄骨+鉄骨鉄筋コンクリート造
規模	地下1階、地上10階
設計	株式会社IAO竹田設計
施工	大成建設株式会社
竣工	2010年3月
所有者	第一生命保険株式会社

Facilities

空調	個別空調
天井高	2,800mm
OA床	100mm
床荷重	500kg/㎡
駐車場	17台
通信	光ケーブルMDFまで引込済
エレベーター	2基
セキュリティ	機械警備 (非接触ICカードリーダー+電気錠)
開館時間	平日8時~19時
管理室	常駐：平日8時~19時
貸会議室	無

Contact

株式会社第一ビルディング
東京北支店

03-5807-5705