

# トリイ日本橋ビル

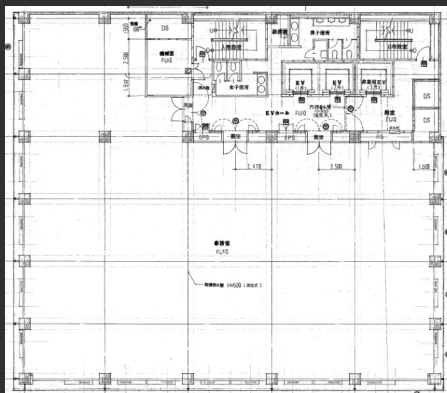
重厚感のある大型ビル。  
整形区画のためレイアウト効率良好。  
24時間設備員常駐。

## Access



JR総武快速線「新日本橋駅」 徒歩1分  
東京メトロ銀座線・半蔵門線「三越前駅」 徒歩3分  
東京メトロ日比谷線「小伝馬町駅」 徒歩8分  
JR山手線・中央線「神田駅」 徒歩10分

## Floor Plan



基準階 196.62坪



エレベーターホール

## Overview

名称	トリイ日本橋ビル
所在地	東京都中央区日本橋本町3-4-1
敷地面積	1,296.72㎡ (392.26坪)
延床面積	9,653.65㎡ (2,920.23坪)
構造	鉄骨鉄筋コンクリート造
規模	地上10階、地下2階
設計	鹿島建設株式会社
施工	鹿島建設株式会社
竣工	1990年4月
所有者	鳥居薬品株式会社他

## Facilities

空調	フロア空調
天井高	2,590mm
OA床	なし
床荷重	400kg/㎡
駐車場	38台
通信	
エレベーター	3基
セキュリティ	機械警備
開館時間	24時間
管理室	常駐

## Contact

株式会社第一ビルディング  
東京北支店  
03-5807-5705