

# 松戸第一生命ビル

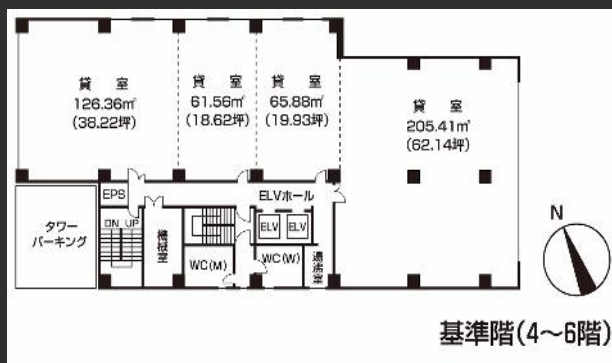
東京駅・品川駅まで直通運転となるJR常磐線「上野東京ライン」が開通し、都内へのアクセスも良好です。

## Access



JR常磐線「松戸駅」徒歩5分

## Floor Plan



基準階 138.91坪



## Overview

名称	松戸第一生命ビルディング
所在地	千葉県松戸市本町14番地2号
敷地面積	846.52㎡ (256.07坪)
延床面積	4420.13㎡ (1337.09坪)
構造	鉄骨鉄筋コンクリート造
規模	地上7階、塔屋1階
設計	東急建設株式会社
施工	東急建設株式会社・日本建設株式会社
竣工	1985年3月
所有者	第一生命保険株式会社

## Facilities

空調	個別空調(2階)/フロア空調(1・3~7階)
天井高	1階 2,800mm 基準階 2,500mm
床荷重	300kg/㎡
電気容量	コンセント100V (15VA/㎡)
床仕様	タイルカーペット貼(一部Pタイル貼)
駐車場	30台(立体駐車場)
光ケーブル	MDFまで引込済
エレベーター	2基
セキュリティ	機械警備により24時間出入可能
LED照明	有
開館時間	正面玄関8時~19時 通用口6時30分~19時
管理室	常駐:8時~19時
供給電力	再生可能エネルギー導入済

## Contact

株式会社第一ビルディング  
東関東支店  
04-7148-7551

Floors Available

階数	契約面積 (坪)	用途	賃料 / 共益費	入居時期
4F	105.02㎡ (31.77坪)	事務所	ご相談	2025年7~8月
4F	187.92㎡ (56.85坪)	事務所	ご相談	2025年7~8月
7F	65.88㎡ (19.93坪)	事務所	ご相談	即入居可
以下余白				

Image

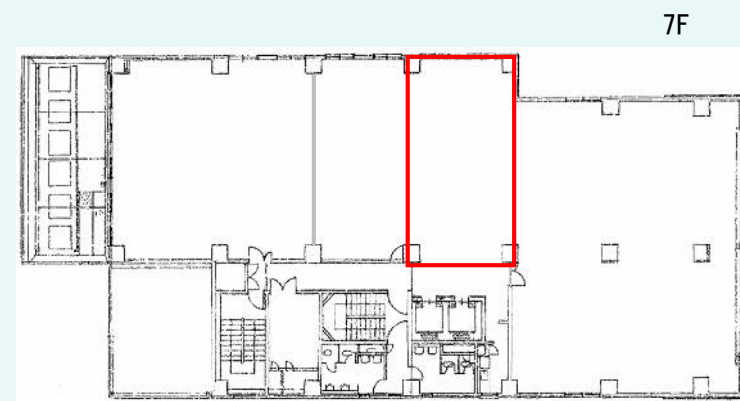
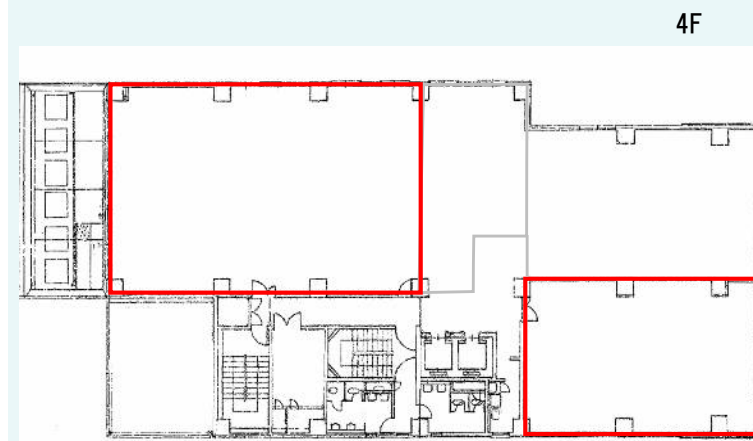
共用廊下



駐車場



Floor Plan



Contact

株式会社第一ビルディング  
 東関東支店  
 04-7148-7551



VR内覧はこちらからアクセス願います。