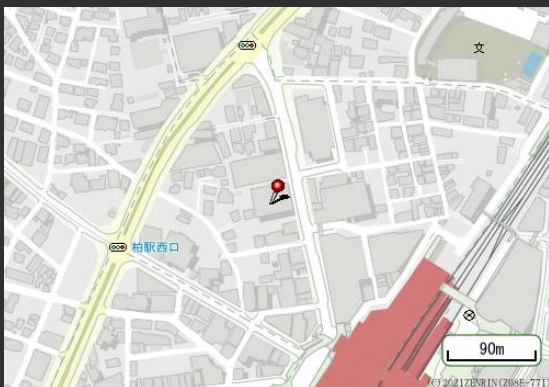


# 柏第一生命ビル

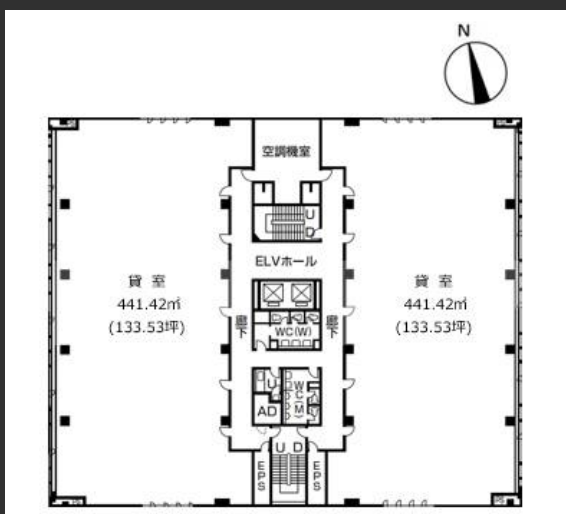
柏駅西口徒歩3分の好立地。  
大手百貨店やジムへのアクセスも良好。  
ビル敷地内には荷捌き場所がある。

## Access



JR常磐線「柏駅」徒歩3分

## Floor Plan



基準階 882.84坪



エレベーターホール



フロア

## Overview

名称	柏第一生命ビルディング
所在地	千葉県柏市末広町826番32他
敷地面積	1,974.84㎡ (597.38坪)
延床面積	8,136.33㎡ (2461.24坪)
構造	鉄骨造・鉄骨鉄筋コンクリート造
規模	地上7階・塔屋1階
設計	日本建設株式会社
施工	日本建設株式会社
竣工	1986年12月
所有者	第一生命保険株式会社

## Facilities

空調	セントラル空調
天井高	1階：3,000mm、基準階 2,550mm
OA床	50mm
床荷重	300kg/㎡
駐車場	69台 (立体：60台、平面9台)
通信	光ケーブルMDFまで引込済
エレベーター	2基
セキュリティ	EV不停止
開館時間	正面玄関 平日/土日祝 8~19時 通用口 平日/土 7~20時、日祝 ~19時
管理室	常駐：平日 8~20時、土日祝 ~19時
貸会議室	無
供給電力	再生可能エネルギー導入済

## Contact

株式会社第一ビルディング  
東関東支店

04-7148-7551

### Floors Available

階数	契約面積（坪）	用途	賃料 / 共益費	入居時期
----	---------	----	----------	------

現在、ご紹介可能な空室はございません。

### Floor Plan

### Campaign

現在、キャンペーン等は実施しておりません。

### Image

< 貸室 >



< 駐車場 >



### Contact

株式会社第一ビルディング  
東関東支店  
04-7148-7551