

水戸泉町第一生命ビル

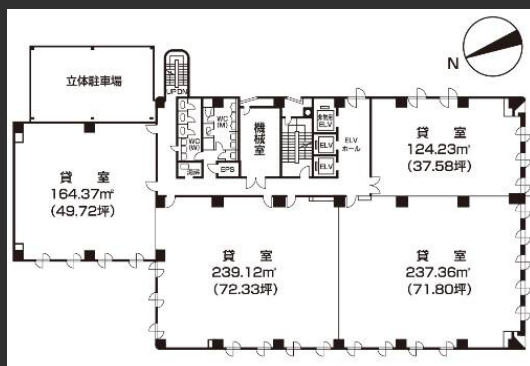
J R常磐線他3路線が乗り入れるターミナル駅「水戸」よりバス5分。駅前には駅ビルをはじめ商業施設も充実しております。当ビル前にも百貨店があります。

Access



J R常磐線「水戸駅」よりバス5分

Floor Plan



基準階 (5~8階) 231.43坪



正面玄関



エレベーターホール

Overview

名称	水戸泉町第一生命ビルディング
所在地	茨城県水戸市泉町一丁目45番地他
敷地面積	1,449.05㎡ (438.34坪)
延床面積	9,945.42㎡ (3008.49坪)
構造	鉄骨鉄筋コンクリート造
規模	地下1階、地上9階、塔屋1階
設計	清水建設株式会社
施工	清水建設株式会社・鉄建建設株式会社
竣工	1985年8月
所有者	第一生命保険株式会社

Facilities

空調	各階冷暖房換気設備
天井高	基準階 2,500mm
電気容量	30VA/㎡
床荷重	300kg/㎡
床仕様	タイルカーペット貼 (一部Pタイル貼)
駐車場	60台 (機械式駐車場)
光ケーブル	1階 3階 5階 8階 EPS内PD盤設置
エレベーター	2基 非常用1基
セキュリティ	自動火災報知器、非常灯、誘導灯、非常放送、屋内消火栓、機械警備
開館時間	平日8~21時 (土) 8~19時 (日・祝) 8時30分~19時
貸会議室	有 (演台・白板・ワイヤレスマイク)
供給電力	再生可能エネルギー導入済

Contact

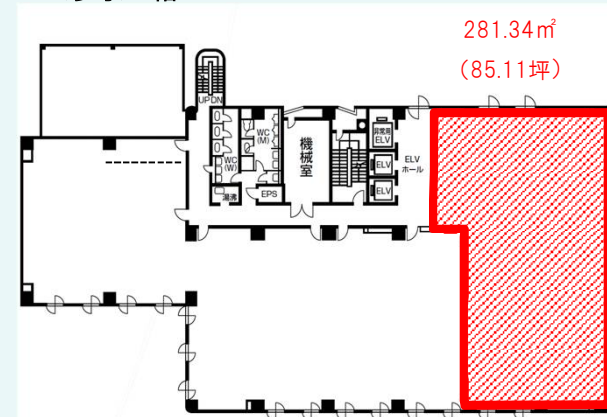
株式会社第一ビルディング
東関東支店
04-7148-7551

Floors Available

階数	契約面積（坪）	用途	賃料 / 共益費	入居時期
1F	173.09㎡（52.36坪）	事務所・店舗	ご相談	即時
1F	57.29㎡（17.33坪）	事務所・店舗	ご相談	即時
2F	361.62㎡（109.39坪）	事務所	ご相談	即時
2F	86.80㎡（26.26坪）	事務所	ご相談	ご相談
3F	120.07㎡（36.32坪）	事務所	ご相談	即時
3F	124.23㎡（37.58坪）	事務所	ご相談	即時
4F	281.34㎡（85.11坪）	事務所	ご相談	即時
4F	164.18（49.66坪）	事務所	ご相談	2024年8月1日
5F	324.63㎡（98.20坪）	事務所	ご相談	即時
7F	159.11㎡（48.13坪）	事務所	ご相談	即時
8F	120.07㎡（36.32坪）	事務所	ご相談	即時

Floor Plan

<参考>4階



Image



Campaign

空室内覧を随時受け付けております。

[一部の空室はURLQRコード（物件のVR画像が見られます）](https://www.vr-view.jp/dai-ichi-life/mito/final/)

<https://www.vr-view.jp/dai-ichi-life/mito/final/>



Contact

株式会社第一ビルディング
東関東支店

04-7148-7551