

# グラスシティ後楽

JR総武線・中央線 水道橋駅 徒歩2分  
 都営三田線 水道橋駅 徒歩3分  
 東京メトロ丸の内線・南北線 後楽園駅 徒歩10分

- ◎ 24時間入退館可能
- ◎ 個別空調完備
- ◎ 天井高2,800mm・OAフロア
- ◎ エレベーター2基
- ◎ セキュリティー区画内に  
温水洗浄便座付トイレあり

- ◎ 平面駐車場あり（別途要契約）
- ◎ リフレッシュコーナー・バルコニー
- ◎ セキュリティーの充実  
1フロア1テナント様の入居  
各階エレベーターホール2箇所及び  
夜間通用口にセキュリティカードリーダー設置  
専有部内パッシブセンサーあり



東京駅7分、新宿駅13分の  
好アクセス地 水道橋

## ■ 募集区画

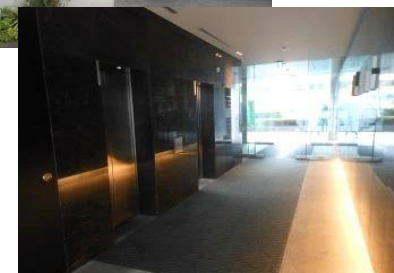
階	用途	面積		賃料 (坪)	共益費 (坪)	敷金	入居可能 時期
		(㎡)	(坪)				
-	-	-	-	-	-	-	-

※現在募集区画はございません。

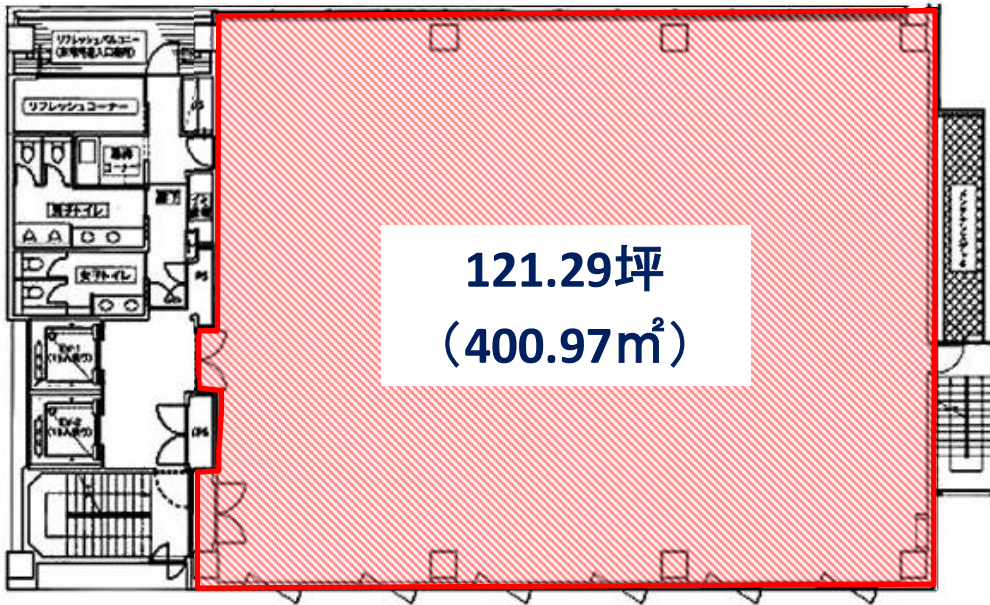
## ■ 周辺地図



所在地(住居表示)	東京都文京区後楽一丁目1番7号
延床面積	3,909.62㎡
構造・規模	地上8階 塔屋1階・鉄骨鉄筋コンクリート造
竣工	2008年8月
設計/施工	日建設計/大成建設
設備	個別空調(フロア6分割制御) / 平面駐車場11台 リフレッシュコーナー・バルコニー完備(共用部) 天井高2,800mm / OA床 インターホン2箇所(貸室入口・夜間通用口) 床加重(500kg/㎡)



## ■ 募集図面



リフレッシュコーナー



給湯室



## ■ 写真

貸室内



貸室内からの眺望



トイレ



リフレッシュバルコニー



駐車場



エレベーターホール



株式会社 第一ビルディング 東京北支店 担当：本多

〒140-0031 東京都中央区京橋3-7-1 相互間110タワー 9F

TEL:03-6887-8371

<http://www.dai-ichi-building.co.jp/>