

晴海アイランドトリトンスクエア オフィスタワーZ

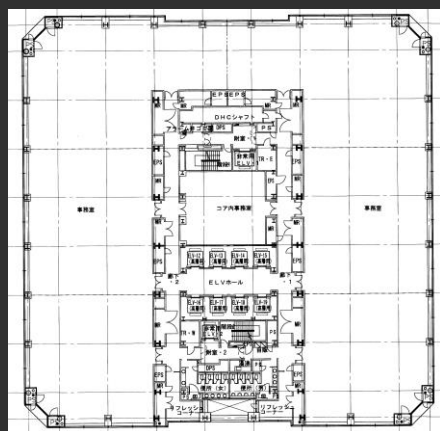
- ◆晴海のランドマークビル
- ◆利便性の高い複合施設
(物販・飲食店舗多数入居中)

Access



都営大江戸線「勝どき駅」 徒歩8分

Floor Plan



基準29階 2,099.03㎡ (600.28坪)



グランドロビー



商業施設

Overview

名称	晴海アイランドトリトンスクエア オフィスタワーZ
所在地	東京都中央区晴海一丁目8番12号 (住居表示)
敷地面積	街区全体: 61,059㎡ (18,470坪)
延床面積	103,781㎡ (31,393坪)
構造	鉄骨造 (一部鉄骨鉄筋コンクリート造)
規模	地下4階、地上33階、塔屋2階
設計	日建設計JV
施工	大林組JV
竣工	2001年3月
所有者	第一生命保険株式会社 他8社

Facilities

空調	セントラル空調 (ゾーン毎の空調運転可) 平日9:00~18:00 土日・祝日: 休止
天井高	2,700mm
OA床	100mm
床荷重	300kg/㎡ (一部500kg/㎡)
駐車場	平面64台 ※別途敷地内にタワーパーキング有り
通信	光ケーブルMDFまで引込済
エレベーター	乗用19基 非常用2基 駐車場用1基
セキュリティ	ICカードにて24時間入退館可
開館時間	2Fロビー) 平日 7:30~19:30 1F通用口) 平日・土日祝 7:30~22:00
管理室	防災センター24時間有人監視

Contact

株式会社第一ビルディング
晴海オフィス
03-3532-2701

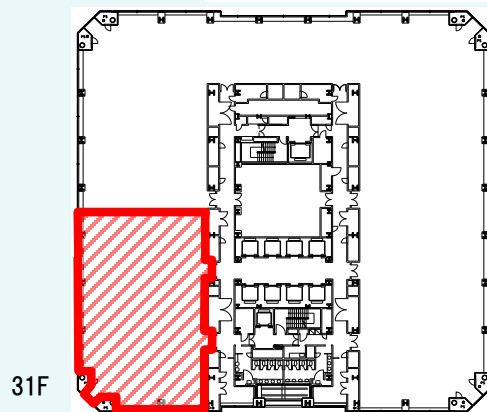
Floors Available

階数	契約面積 (坪)	用途	賃料 / 共益費	入居時期
31F	452.71㎡ (136.94坪)	事務所	ご相談	2025年4月以降

Image



Floor Plan



Contact

株式会社第一ビルディング
晴海オフィス
03-3532-2701

【晴海トリトンスクエアZ棟】

31階

452.71m²

(136.94坪)

契約開始時期：2025年4月以降

