

新横浜第一生命ビルディング

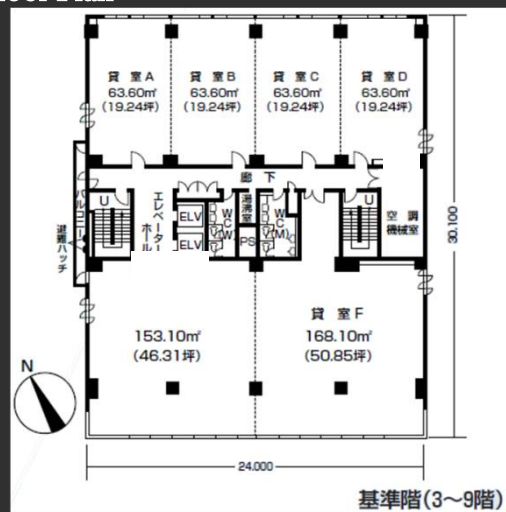
JR新横浜駅から徒歩1分。
駅前広場に面する抜群の好立地。
再生可能エネルギー導入ビル。

Access



JR横浜線・東海道新幹線「新横浜駅」徒歩1分
横浜市営地下鉄ブルーライン「新横浜駅」徒歩2分

Floor Plan



基準階 174.12坪



エントランス



EVホール

Overview

名称	新横浜第一生命ビルディング
所在地	神奈川県横浜市港北区新横浜三丁目6番地5他
敷地面積	918.16㎡ (277.74坪)
延床面積	7,246.08㎡ (2191.94坪)
構造	鉄骨鉄筋コンクリート造
規模	地下1階、地上9階、塔屋1階
設計	株式会社山下設計、日本建設奈良建設共同企業体
施工	日本建設・奈良建設共同企業体
竣工	1986年3月 (2011年3月リニューアル竣工)
所有者	第一生命保険株式会社

Facilities

空調	個別空調
天井高	2,500mm
OA床	40mm (一部、Pタイル・タイルカーペット)
床荷重	300kg/㎡
駐車場	タワーパーク64台、平面4台
通信	光ケーブル各階EPSまで設置済み
エレベーター	2基
セキュリティ	24時間入退館可(通用口による)
開館時間	平日7:30~20:00/土曜日8:30~17:30
管理室	常駐：平日7:30~20:00/土曜日8:30~17:30
供給電力	再生可能エネルギー導入済み

Contact

株式会社第一ビルディング
横浜支店

045-444-2580

Floors Available

階数	契約面積（坪）	用途	賃料 / 共益費	入居時期
2F	230.54㎡（69.74坪）	事務室	ご相談	2023年12月1日
2F	124.74㎡（37.73坪）	事務室	ご相談	2024年2月5日

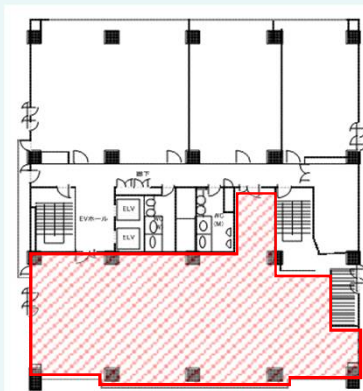
Image



事務室内イメージ

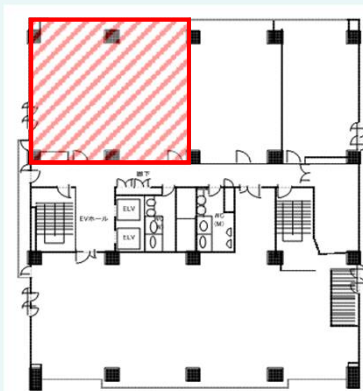
Floor Plan

2F



230.54㎡（69.74坪）

2F



124.74㎡（37.73坪）



基準階 エレベーターホール

Contact

株式会社第一ビルディング
横浜支店

045-444-2580