

新横浜第一ビルディング

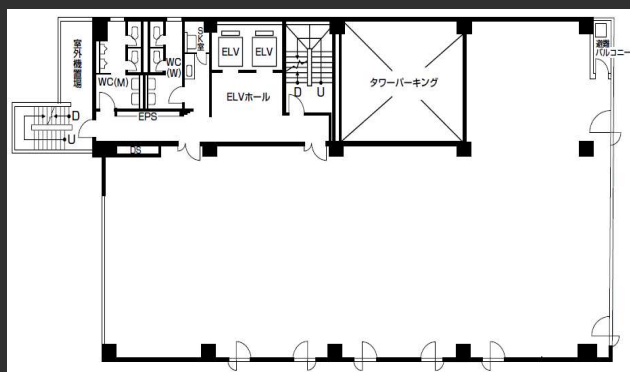
JR新横浜駅徒歩5分の好立地
相鉄・東急線直通の注目エリア
2020年8月エントランスリニューアル済み
駐車場1台空きあり

Access



JR横浜線・東海道新幹線「新横浜駅」北口徒歩5分
横浜市営地下鉄ブルーライン「新横浜駅」10番出口徒歩2分
相鉄・東急新横浜線「新横浜駅」10番出口徒歩2分

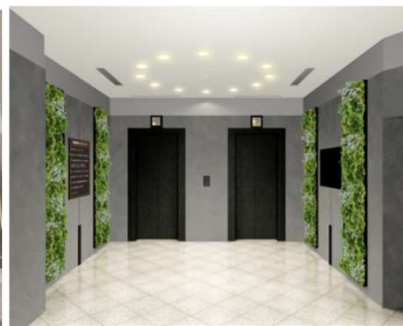
Floor Plan



基準階 105.56坪



エントランス



1階E Vホール

Overview

名称	新横浜第一ビルディング
所在地	神奈川県横浜市港北区新横浜2-14-27他
敷地面積	622.02㎡ (188.16坪)
延床面積	4,515.83㎡ (1,366.04坪)
構造	鉄筋コンクリート造
規模	地上9階、塔屋1階
設計	鹿島建設株式会社
施工	鹿島建設株式会社
竣工	1989年4月

Facilities

空調	個別空調
天井高	2,500mm
OA床	40mm (一部タイルカーペット)
床荷重	300kg/㎡
駐車場	31台 (1台空きあり)
通信	光ケーブルMDFまで引込済
エレベーター	2基
セキュリティ	機械警備 (24時間入退館可)
開館時間	平日8時~20時 土曜8時30分~18時
管理室	平日8時~20時 土曜8時30分~18時
照明LED	一部導入済み
喫煙所	有

Contact

株式会社第一ビルディング
横浜支店

045-444-2580

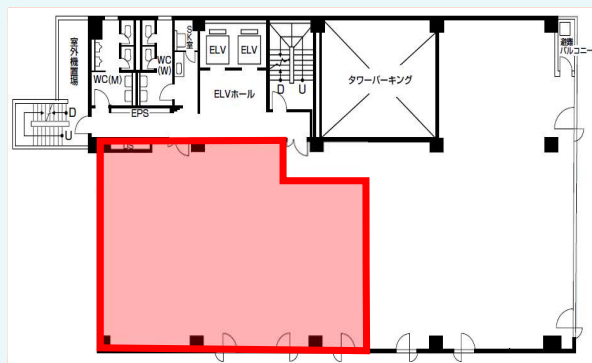
Floors Available

階数	契約面積 (坪)	用途	賃料 / 共益費	入居時期
5F	164.79㎡ (49.85坪)	事務所	ご相談	2025年9月1日

照明LED化工事実施予定！

Floor Plan

5F 164.79㎡ (49.85坪)



VR動画公開中！

Image



貸室内(参考別区画)



リフレッシュスペース

Contact

株式会社第一ビルディング
横浜支店
045-444-2580