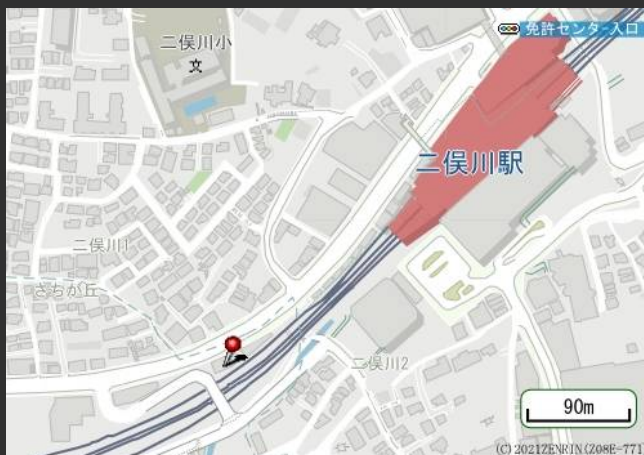


二俣川DSビル

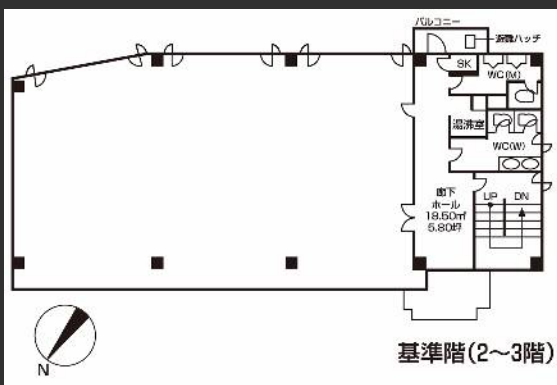
二俣川駅から徒歩3分の駅近立地。
国道沿いに面しており、視認性が高い。

Access



相模鉄道線「二俣川駅」徒歩3分

Floor Plan



基準階(2~3階)

基準階 54.75坪



駐車場



二俣川駅前

Overview

名称	二俣川DSビル
所在地	神奈川県横浜市旭区さちが丘49番9他
敷地面積	415.760㎡ (125.77坪)
延床面積	683.730㎡ (206.83坪)
構造	鉄筋コンクリート造
規模	地上3階
設計	日本建設株式会社
施工	日本建設株式会社
竣工	1990年1月
所有者	第一生命保険株式会社 斎藤 孝夫

Facilities

空調	個別空調
天井高	2,500mm
OA床	無
床荷重	300kg/㎡
駐車場	6台
通信	無
エレベーター	無
セキュリティ	機械警備
開館時間	平日
管理室	巡回

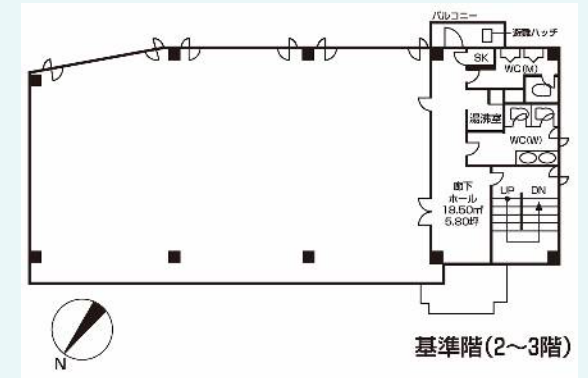
Contact

株式会社第一ビルディング
横浜支店
045-444-2580

Floors Available

階数	契約面積 (坪)	用途	賃料 / 共益費	入居時期
満室				

Floor Plan



Image

sample

Contact

株式会社第一ビルディング
横浜支店

045-444-2580