

横浜みなと第一生命ビル

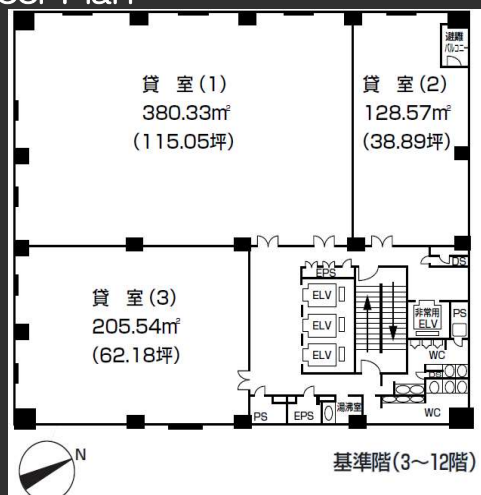
JR横浜駅徒歩5分の好立地
京急線、みなとみらい線、横浜市営地下鉄線、
相鉄線等複数路線の利用が可能

Access



JR線「横浜駅」徒歩5分

Floor Plan



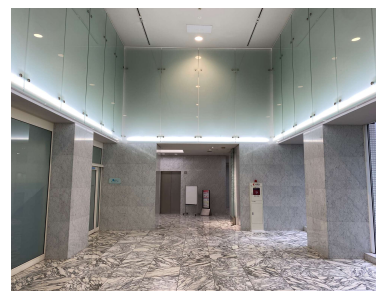
基準階 216坪



基準階
EVホール



1階正面玄関



1階エントランスホール

Overview

名称	横浜みなと第一生命ビル
所在地	神奈川県横浜市神奈川区金港町6-6
敷地面積	1,994.96㎡ (603.48坪)
延床面積	12,599.63㎡ (3,811.39坪)
構造	鉄骨造
規模	地上12階、地下2階、塔屋1階
設計	大成建設株式会社
施工	大成建設株式会社
竣工	2000年8月
所有者	第一生命保険株式会社

Facilities

空調	個別空調
天井高	2,600mm
OA床	40mm
床荷重	基準階300kg/㎡、一部500kg/㎡
駐車場	66台
通信	光ケーブルMDFまで引込済
エレベーター	常用3基 非常用1基
セキュリティ	24時間入退館可
開館時間	平日8時~19時 土曜8時~17時
管理室	常駐：平日8時~19時 土曜8時~17時
LED照明	無
貸会議室	無
供給電力	再生エネルギー導入済

Contact

株式会社第一ビルディング
横浜支店

045-444-2580

For Rent

Floors Available

階数	契約面積 (坪)	用途	賃料 / 共益費	入居時期
3F	269.26㎡ (81.45坪)	事務室	ご相談	2025年夏頃
5F	128.57㎡ (38.89坪)	事務室	ご相談	11月13日

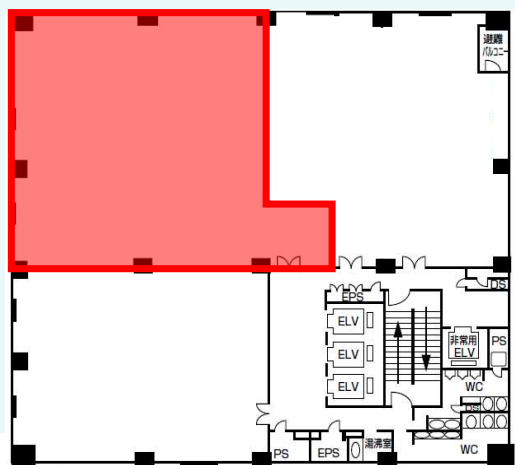
Image



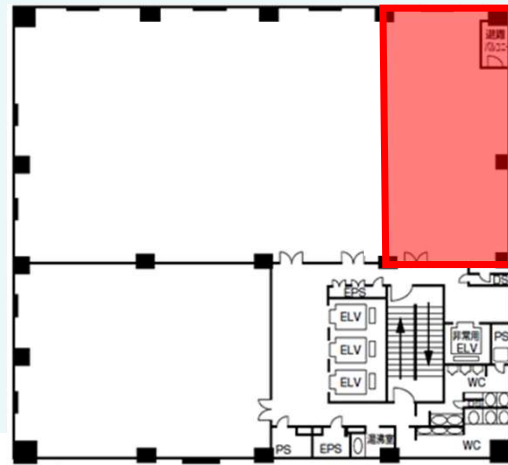
※参考 別区画貸室

Floor Plan

3F



5F



※参考 3階貸室イメージ

Contact

株式会社第一ビルディング
横浜支店

045-444-2580