

# 平塚宮の前ビル

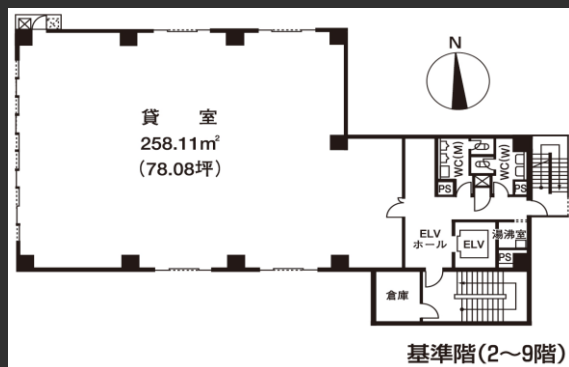
JR平塚駅徒歩3分の好立地。  
オフィスビル・商業施設が集まる便利なエリア。  
明るく落ち着いたビル環境。

## Access



JR東海道本線「平塚駅」徒歩3分

## Floor Plan



基準階 78.08坪



外観



貸室

## Overview

|      |                            |
|------|----------------------------|
| 名称   | 平塚宮の前ビル                    |
| 所在地  | 神奈川県平塚市宮の前1番地10他           |
| 敷地面積 | 556.79㎡ (168.43坪)          |
| 延床面積 | 3,104.05㎡ (938.98坪)        |
| 構造   | 鉄骨鉄筋コンクリート造                |
| 規模   | 地上9階、塔屋1階                  |
| 設計   | 株式会社竹中工務店                  |
| 施工   | 株式会社竹中工務店                  |
| 竣工   | 1984年11月                   |
| 所有者  | 第一生命保険株式会社<br>明治安田生命保険相互会社 |

## Facilities

|        |                         |
|--------|-------------------------|
| 空調     | 個別空調                    |
| 天井高    | 2,500mm (1階のみ2,700mm)   |
| OA床    | 50mm (一部、Pタイル・タイルカーペット) |
| 床荷重    | 300kg/㎡                 |
| 駐車場    | 32台(機械式)                |
| 通信     | 光ケーブル導入済                |
| エレベーター | 1基                      |
| セキュリティ | 機械警備標準仕様                |
| 開館時間   | 平日8~18時、土曜8~17時         |
| 管理室    | 常駐：平日8~18時、土曜8~17時      |
| 供給電力   | 再生可能エネルギー導入済み           |

## Contact

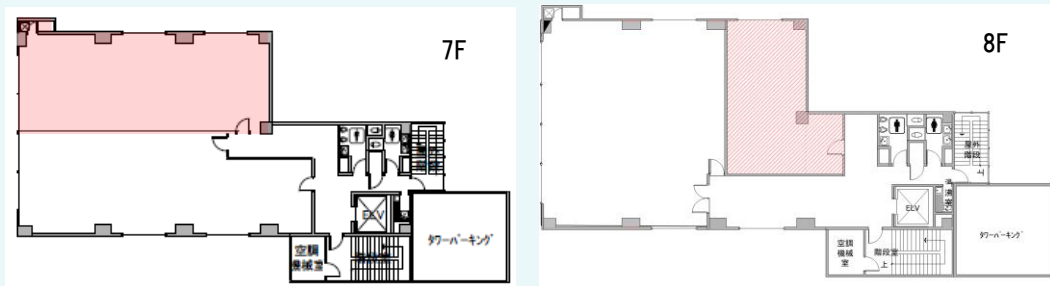
株式会社第一ビルディング  
横浜支店

045-444-2580

Floors Available

| 階数 | 契約面積（坪）         | 用途  | 賃料 / 共益費 | 入居時期        |
|----|-----------------|-----|----------|-------------|
| 7F | 117.73㎡（35.61坪） | 事務所 | 都度相談     | 2024年10月1日  |
| 8F | 70.94㎡（21.46坪）  | 事務所 | 都度相談     | 2024年11月10日 |

Floor Plan



VR動画公開中！



Image

<参考>基準階（110.67㎡）



<参考>基準階（110.67㎡）



Contact

株式会社第一ビルディング  
 横浜支店  
 045-444-2580