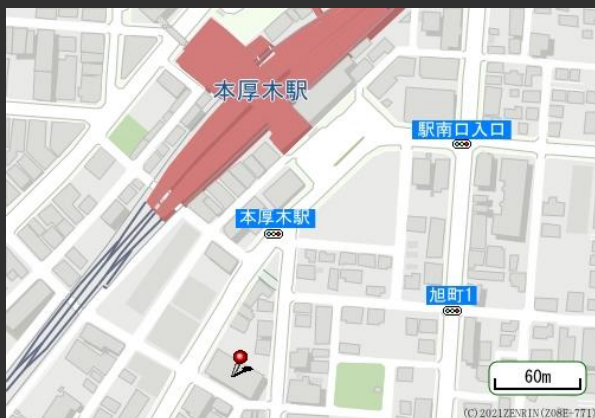


第一伊藤ビル

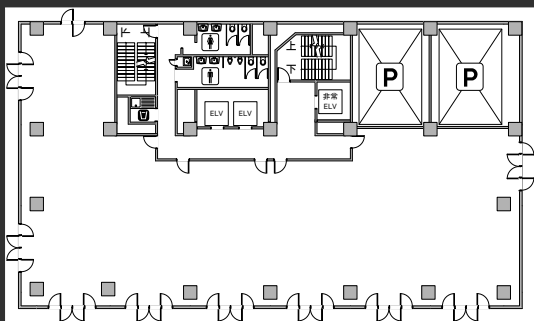
- ・本厚木駅徒歩2分の好立地
- ・2022年ELVリニューアル済み
- ・エリア内でのランドマーク的なビル

Access



小田急線「本厚木駅」徒歩2分

Floor Plan



基準階 156.28坪



エレベーターホール

フロア

Overview

名称	第一伊藤ビル
所在地	神奈川県厚木市旭町203
敷地面積	1,436.84㎡ (434.64坪)
延床面積	10,252.25㎡ (3,101.31坪)
構造	鉄骨鉄筋コンクリート造
規模	地下1階、地上12階、塔屋1階
設計	株式会社安藤・間
施工	株式会社安藤・間
竣工	平成2年5月
所有者	第一生命保険株式会社 他

Facilities

空調	個別空調
天井高	2,500mm
OA床	50mm
床荷重	300kg/㎡
駐車場	76台 (2基)
通信	無
エレベーター	乗用2基、15人乗 非常用1基、17人乗
セキュリティ	機械警備 (24時間入退館可)
開館時間	常駐：平日8時～19時
管理室	常駐

Contact

株式会社第一ビルディング
厚木支店

046-297-4200

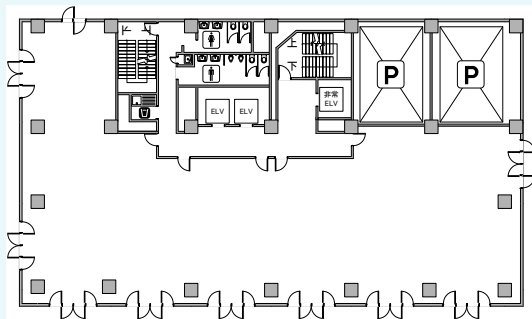
Floors Available

階数	契約面積 (坪)	用途	賃料 / 共益費	入居時期
満 室				

Image

Floor Plan

基準階(2~12階)



Contact

株式会社第一ビルディング
厚木支店
046-297-4200