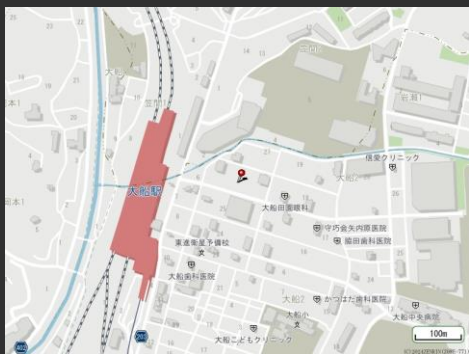


大船センタープレイス

(旧いちご大船ビル)

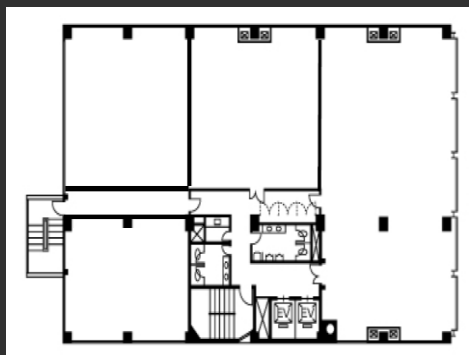
- ・大船エリアで
貴重なオフィスビル
- ・共用部リニューアル済

Access



JR東海道線・京浜東北線「大船駅」 徒歩3分
湘南モノレール線「大船駅」 徒歩3分

Floor Plan



基準階 106.05坪



ビル外観



エントランス



エレベーターホール

Overview

| | |
|------|--------------------------|
| 名称 | 大船センタープレイス (旧いちご大船ビル) |
| 所在地 | 神奈川県鎌倉市大船一丁目26番29号 |
| 敷地面積 | 1,461.01㎡ |
| 延床面積 | 3,323.93㎡ |
| 構造 | 鉄筋コンクリート造 |
| 規模 | 地下1階、地上6階、塔屋2階 |
| 設計 | 株式会社入江三宅設計事務所 |
| 施工 | 株式会社瀧池組 |
| 竣工 | 1973年4月 |
| 所有者 | 三井住友信託銀行株式会社 |

Facilities

| | |
|--------|--------------------------------|
| 空調 | 個別空調 |
| 天井高 | 2,400mm 1階のみ：2,900mm |
| 駐車場 | B1階 自走式駐車場：13台 隣接 時間貸し駐車場あり |
| エレベーター | 2基（6人乗） |
| セキュリティ | 機械警備標準仕様 |
| 開館時間 | 全日 6時～22時 |
| 管理室 | 巡回型（365日24時間） |
| LED照明 | 全館リニューアル済 |
| 供給電力 | 再生可能エネルギー導入済 |

Contact

株式会社第一ビルディング
横浜支店

045-444-2580

Floors Available

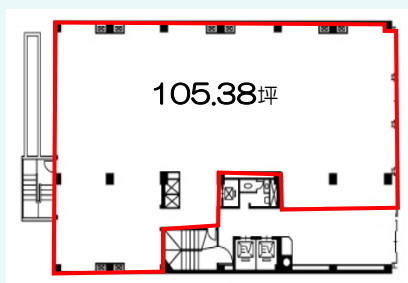
| 階数 | 契約面積（坪） | 用途 | 賃料 / 共益費 | 入居時期 |
|------|------------------|-----|----------|-------------|
| 1F | 348.36㎡（105.38坪） | 事務所 | ご相談 | 即日 |
| 3F | 73.72㎡（22.30坪） | 事務所 | ご相談 | 即日 |
| 4F-① | 148.56㎡（44.93坪） | 事務所 | ご相談 | 2025年 5月 1日 |
| 4F-② | 218.7㎡（66.15坪） | 事務所 | ご相談 | 即日 |

Image

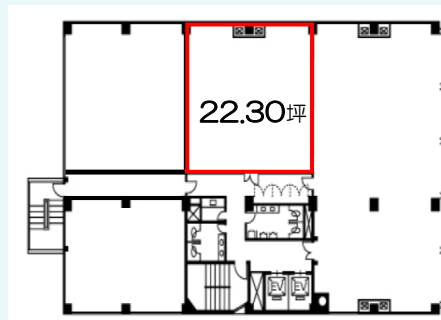


Floor Plan

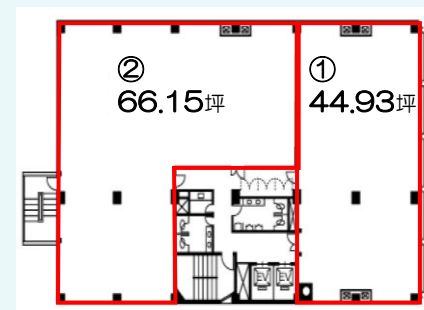
1F



3F



4F



※ VR動画公開中



Contact

株式会社第一ビルディング
横浜支店

045-444-2580