

井門金沢ビル

- ◆金沢駅へアクセス抜群の好立地
- ◆空調・共用廊下・トイレリニューアル済み
- ◆室内LED照明完備
- ◆館内貸会議室あり

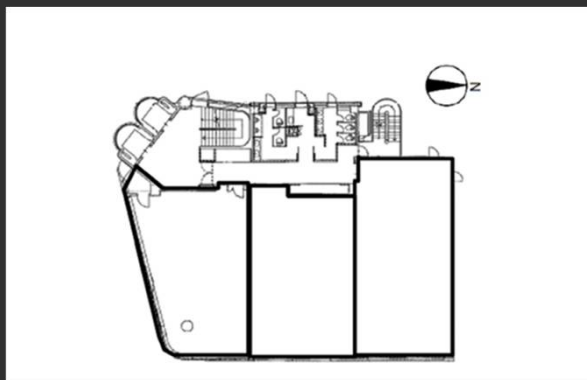
Access



JR北陸本線「金沢駅」 徒歩3分

私鉄北陸鉄道浅野川線「北鉄金沢駅」 徒歩3分

Floor Plan



基準階 98.58坪



エレベーターホール



廊下

Overview

名称	井門金沢ビル
所在地	石川県金沢市堀川新町2-1
敷地面積	877.21㎡ (265.36坪)
延床面積	3,449.43㎡ (1,043.45坪)
構造	鉄骨鉄筋コンクリート造
規模	地上7階、塔屋1階
設計	株式会社レーモンド設計事務所
施工	清水建設株式会社
竣工	1990年4月

Facilities

空調	個別空調
天井高	2,500mm
OA床	50mm
床荷重	300kg/㎡
駐車場	52台
通信	光ケーブルMDFまで引込済
エレベーター	乗用2基
セキュリティ	機械警備
開館時間	正面：6：00～20：30
管理室	巡回管理
LED照明	有
貸会議室	有

Contact

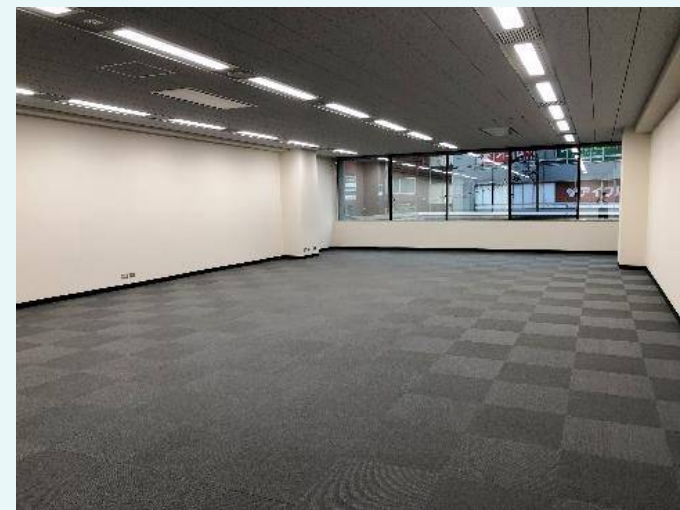
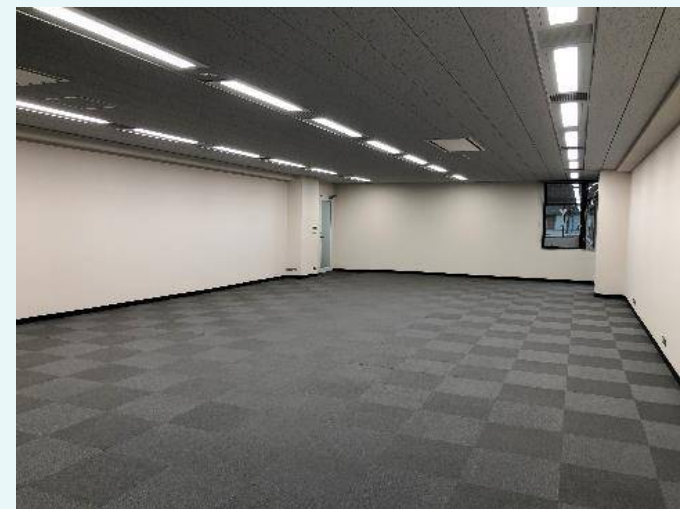
株式会社第一ビルディング
金沢支店
076-261-4424

For Rent

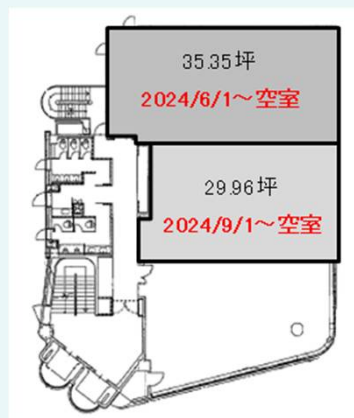
Floors Available

階数	契約面積（坪）	用途	賃料 / 共益費	入居時期
3F	116.86㎡（35.35坪）	事務所	ご相談	即入居可
3F	99.04㎡（29.96坪）	事務所	ご相談	2024年9月1日

Image



Floor Plan



Campaign

Contact

株式会社第一ビルディング
金沢支店

076-261-4424