

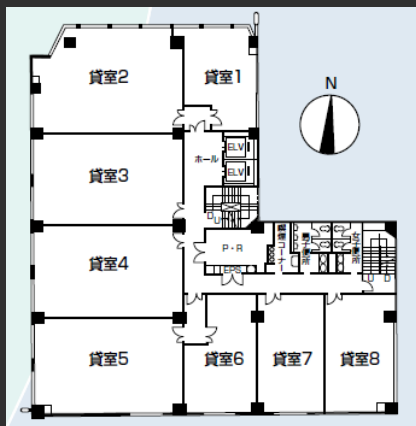
沼津第一生命ビル

沼津駅徒歩5分の好立地。
近隣にコンビニ・飲食店舗多数あり。
年末年始・全館休館日以外、正面玄関開放のため
来店型店舗にも最適。
再生可能エネルギー導入ビル
Access



JR東海道線「沼津駅」徒歩5分

Floor Plan



基準階 178.90坪



エレベーターホール



フロア

Overview

名称	沼津第一生命ビル
所在地	静岡県沼津市大手町二丁目31番地3・9
敷地面積	876.69㎡ (265.99坪)
延床面積	6,022.82㎡ (1,821.90坪)
構造	鉄骨鉄筋コンクリート造
規模	地下1階、地上7階、塔屋2階
設計	清水建設株式会社
施工	清水建設株式会社
竣工	1972年10月 (2002年耐震リニューアル)
所有者	第一生命保険株式会社

Facilities

空調	フロア別空調方式
空調基準時間	平日：8時30分～18時 土曜：8時30分～12時 日曜：無し
月基準内空調	226.5時間 (超過した場合時間外空調費)
天井高	2,550mm
電気容量	40VA/㎡
OA床	50mm
床荷重	300kg/㎡
駐車場	機械式2段24台
エレベーター	2基
開館時間	平日・土曜：8時～19時 日曜：8時～17時
管理室	常駐：全日8時～19時
供給電力	再生可能エネルギー導入済

Contact

株式会社第一ビルディング
静岡支店

054 - 281 - 0606

For Rent

Floors Available

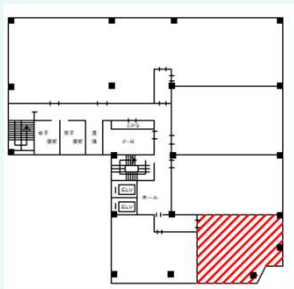
階数	契約面積 (坪)	用途	賃料 / 共益費	入居時期
2F	71.80㎡ (21.72坪)	事務所	ご相談	2024年6月21日～
4F	486.18㎡ (147.07坪)	事務所	ご相談	即入居可
5F	89.58㎡ (27.10坪)	事務所	ご相談	即入居可
6F-①	50.43㎡ (15.26坪)	事務所	ご相談	即入居可
6F-②	94.30㎡ (28.53坪)	事務所	ご相談	即入居可
7F	591.42㎡ (178.90坪)	事務所	ご相談	即入居可

Image

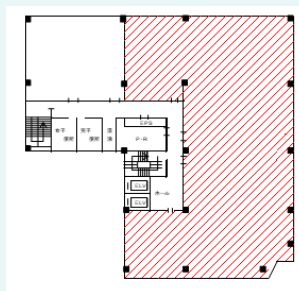


Floor Plan

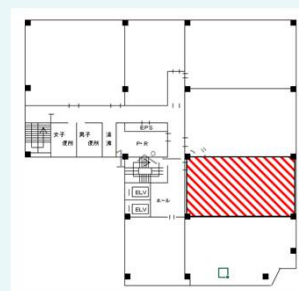
2F



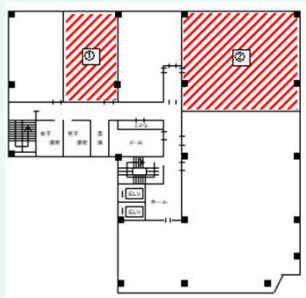
4F



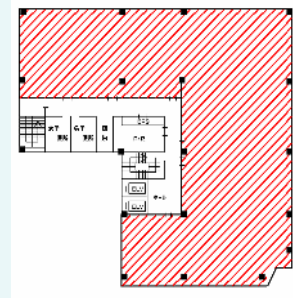
5F



6F



7F



Contact

株式会社第一ビルディング
静岡支店

054 - 281 - 0606