

桜井・第一 共同ビルディング

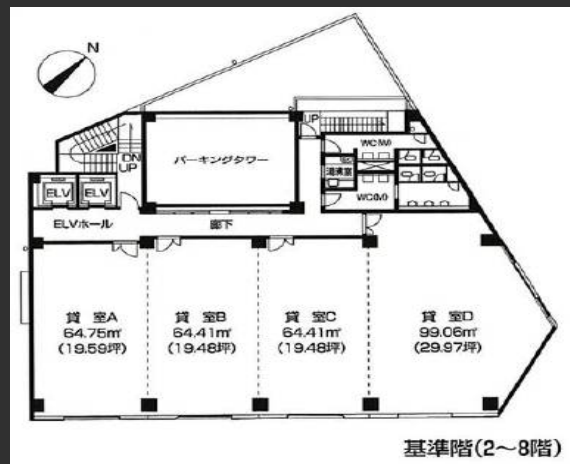
駅徒歩2分、国道1号線沿いの好立地。
雨の日は地下道を使えば、ほぼ傘要らず。
付近に静岡郵便局・コンビニがあり抜群の利便性。
再生可能エネルギー導入ビル

Access



JR東海道本線「静岡駅」 徒歩2分

Floor Plan



基準階 88.52 坪



エレベーターホール

共用部廊下

Overview

名称	桜井・第一共同ビルディング
所在地	静岡市葵区紺屋町11番地17・18
敷地面積	534.27㎡ (162坪)
延床面積	3,729.34㎡ (1,128坪)
構造	鉄骨鉄筋コンクリート造
規模	地上8階 塔屋1階建
設計	株式会社竹中工務店
施工	株式会社竹中工務店

竣工	1986年
所有者	第一生命保険株式会社 ほか

Facilities

空調	スパン毎個別空調式 (空冷HPPAC)
天井高	基準階：2,550 mm (OA床：2,500mm)
OA床	50mm
床荷重	300kg/㎡
駐車場	機械式32台
電気容量	20VA/㎡
エレベーター	乗用2基
セキュリティ	24時間入退館可
開館時間	1階正面・通用口 平日：8時～20時 土日祝：8時～18時 機械警備カードで24時間入館可能
管理室	巡回管理(7時～21時)
供給電力	再生可能エネルギー導入済

Contact

株式会社第一ビルディング
静岡支店

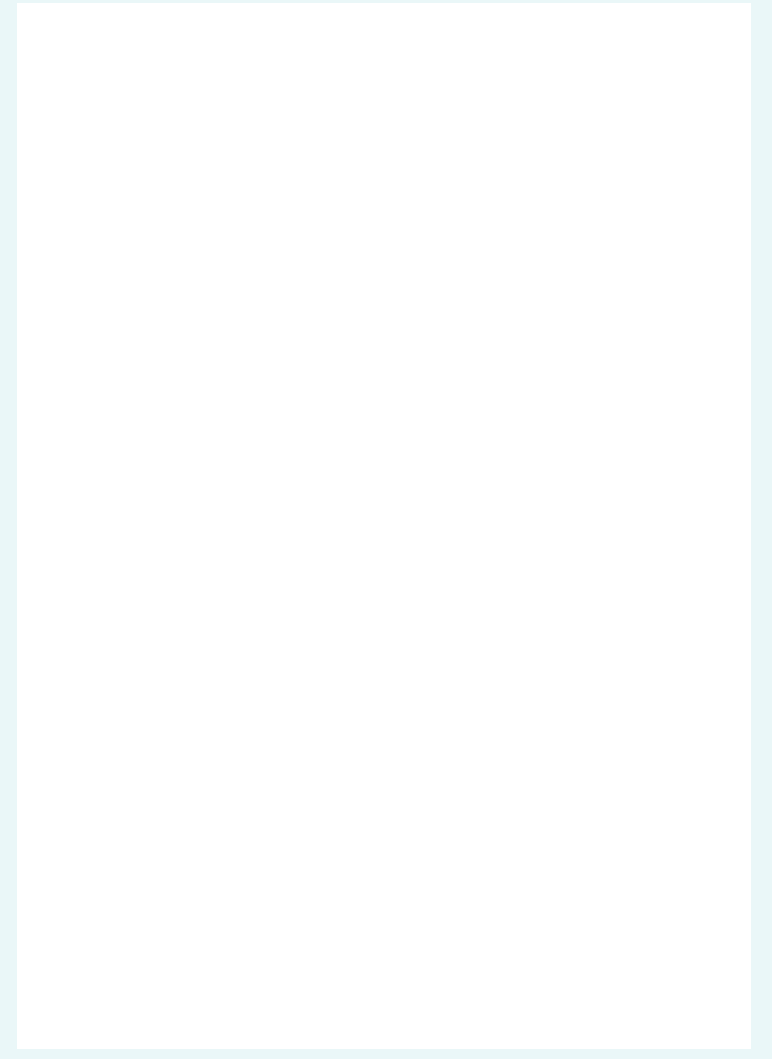
054 - 281 - 0606

For Rent

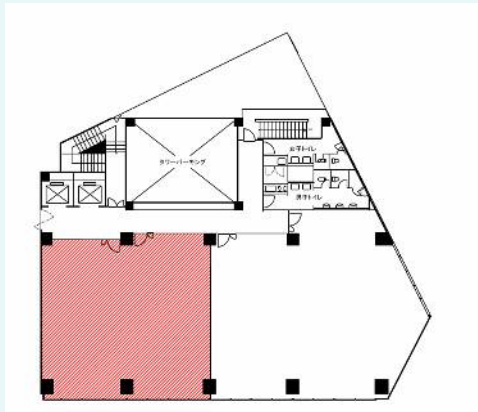
Floors Available

階数	契約面積（坪）	用途	賃料 / 共益費	入居時期
8F	129.16㎡（39.17坪）	事務所	ご相談	2024年12月1日～

Image



Floor Plan



Contact

株式会社第一ビルディング
静岡支店

054 - 281 - 0606