

田中産商第一生命共同ビル

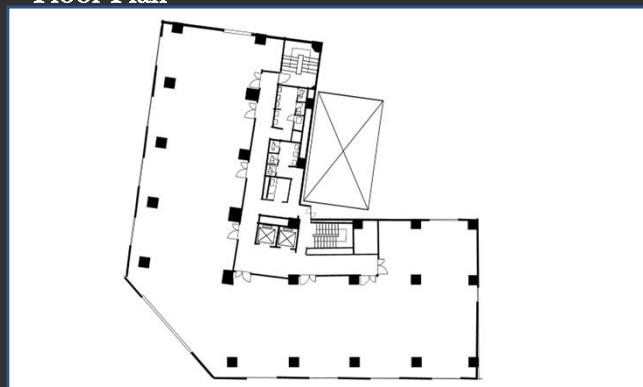
- ・国道1号線と静岡環状線を交差するランドマークビル
- ・機械式立体駐車場の空き多数あり
- ・南側の国道1号線と北側の裏道の両方出入り可能
- ・無料の荷捌きスペースあり

Access



JR東海道本線「静岡駅」 徒歩10分
静岡鉄道静岡清水線「日吉町駅」 徒歩4分

Floor Plan



基準階 606.69㎡ (183.52坪)



エレベーターホール



フロア

Overview

名称	田中産商第一生命共同ビル
所在地	静岡県静岡市日出町2番地1他
敷地面積	1,635.70㎡ (494.80坪)
延床面積	7,619.23㎡ (2,304.82坪)
構造	鉄骨鉄筋コンクリート造
規模	地下1階、地上8階、塔屋1階
設計	三井住友建設株式会社
施工	三井住友建設株式会社
竣工	1988年5月
所有者	第一生命保険㈱、田中産商㈱

Facilities

空調	スパン每天天井ファンコイル式空調
天井高	2,500mm
電気容量	15VA/㎡
OA床	50mm
床荷重	300kg/㎡
駐車場	機械式72台 平面10台
エレベーター	2基
開館時間	平日：8時～19時 土曜・日曜：閉鎖 ※機械警備カードにて24時間入館可能
空調基準時間	平日：8時～20時 土曜：8時～13時 日曜：無し
時間外空調費	冷房800円/時、暖房1,200円/時 (税別) ※貸室面積による

Contact

株式会社第一ビルディング
静岡支店

054 - 281 - 0606



For Rent

Floors Available

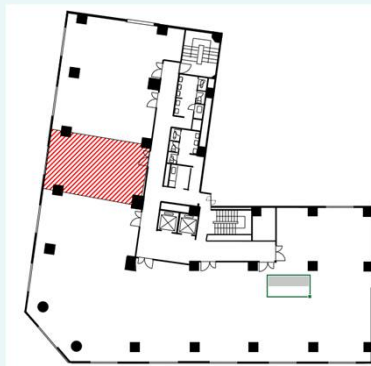
階数	契約面積 (坪)	用途	賃料 / 共益費	入居時期
1F	159.73㎡(48.32坪)	事務室	応相談	2025年4月1日～
6F	60.89㎡(18.42坪)	事務室	応相談	2025年1月1日～

Image

Floor Plan



1F



6F

Contact

株式会社第一ビルディング
静岡支店

054 - 281 - 0606