

浜松第一生命日通ビル

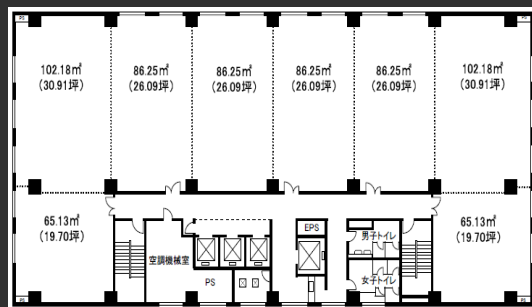
浜松駅徒歩5分の好立地。
駅直結の地下道を使えばほぼ濡れずにアクセス可。
2階にはクリニックフロア(内科・整形外科・薬局)があり、
もしもの時も心配ご無用。
再生可能エネルギー導入ビル

Access

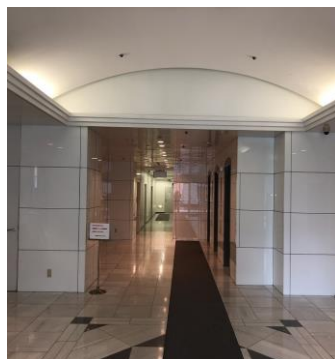


JR東海道本線「浜松駅」徒歩5分

Floor Plan



基準階 205.55坪



エントランス



エレベーターホール

Overview

名称	浜松第一生命日通ビル
所在地	静岡県浜松市中央区板屋町110-5
敷地面積	1,977.74㎡ (598.27坪)
延床面積	14,083.27㎡ (4,260坪)
構造	鉄骨鉄筋コンクリート造
規模	地下1階、地上14階
設計	株式会社善本コンサルティングオフィス
施工	株式会社大林組
竣工	1988年3月 (新耐震基準)
所有者	第一生命保険株式会社他

Facilities

空調	セントラル空調
天井高	2,500mm
OA床	40mm
床荷重	300kg/㎡
駐車場	81台
電気容量	30VA/㎡
エレベーター	常用 3基 貨物・非常用 1基
セキュリティ	EV不停止
開館時間	平日7:30~20:00 (24h入退館可能)
管理室	6:30~21:30 (日祝は8:00~17:00)
LED照明	無
貸会議室	有
供給電力	再生可能エネルギー導入済

Contact

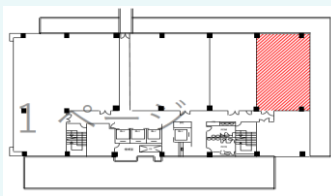
株式会社第一ビルディング
静岡支店

054-281-0606

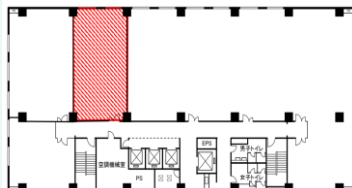
Floors Available

階数	契約面積（坪）	用途	賃料 / 共益費	入居時期
2F	101.58㎡（30.73坪）	事務所	ご相談	2024年5月頃
11F	86.25㎡（26.09坪）	事務所	ご相談	2024年7月
12F	167.25㎡（50.59坪）	事務所	ご相談	2024年9月

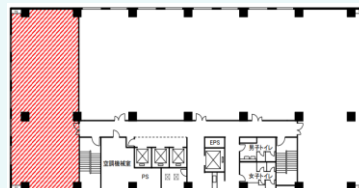
Floor Plan



2F



11F



12F

Image



Contact

株式会社第一ビルディング
静岡支店
054-281-0606