

金山総合ビル

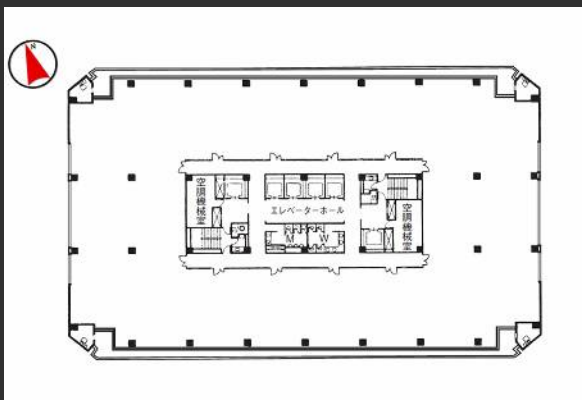
JR、名鉄、地下鉄が利用可能なターミナル駅
「金山」駅至近の好立地物件
再生可能エネルギー導入ビル

Access



JR・名鉄線 「金山駅」 徒歩3分
地下鉄名城線「金山駅」 徒歩1分

Floor Plan



基準階 266.94坪



エレベーターホール

Overview

名称	金山総合ビル
所在地	愛知県名古屋市中区金山一丁目1201番地他
敷地面積	2,605.03㎡ (788.02坪)
延床面積	23,903.00㎡ (7,230.66坪)
構造	鉄骨鉄筋コンクリート造
規模	地下2階、地上10階、塔屋2階
設計	株式会社竹中工務店・大成建設株式会社
施工	株式会社竹中工務店・大成建設株式会社
竣工	1979年3月
所有者	第一生命保険株式会社他

Facilities

空調	個別空調・セントラル空調併用
天井高	2,560mm
床荷重	300kg/㎡
駐車場	47台 (平面：33台、機械式14台)
通信	各階IDFまで引込済
エレベーター	乗用4基、荷貨物用2基
セキュリティ	24時間入退館可
開館時間	平日：7時～20時30分 土曜：7時～19時30分 日曜：8時30分～18時30分
管理室	24時間常駐(閉館日を除く)
供給電力	再生可能エネルギー導入済

Contact

株式会社第一ビルディング
名古屋支店
052-571-8271



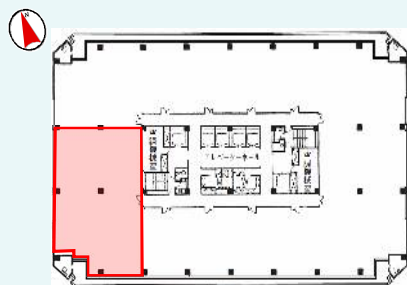
For Rent

Floors Available

階数	契約面積（坪）	用途	賃料 / 共益費	入居時期
5F	292.18㎡（88.38坪）	事務所	ご相談	2023年11月1日

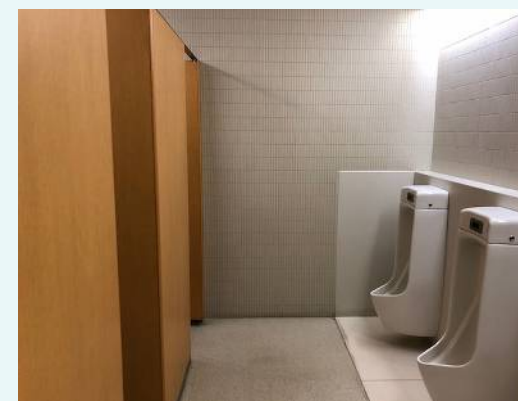
※契約形態：定期借家契約（契約期間は2027年3月31日まで）

Floor Plan



地上5階

Image



Contact

株式会社第一ビルディング
名古屋支店

052-571-8271