

名古屋大曽根 第一生命ビルディング

- ・名古屋の北の玄関・大曽根駅から徒歩2分
- ・個別空調方式の快適なオフィス空間
- ・再生可能エネルギー導入ビル

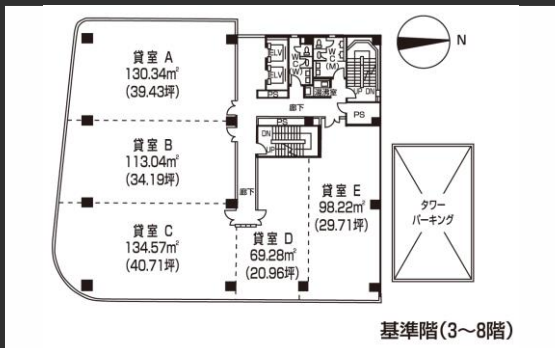
Access



地下鉄名城線「大曽根駅」 徒歩2分

JR中央線/名鉄瀬戸線「大曽根駅」 徒歩2分

Floor Plan



基準階 165.00坪



エレベーターホール



タワーパーキング

Overview

名称	名古屋大曽根第一生命ビルディング
所在地	愛知県名古屋市東区矢田一丁目3-33
敷地面積	889.00㎡ (268.92坪)
延床面積	6,384.57㎡ (1,931.33坪)
構造	鉄骨鉄筋コンクリート造
規模	地上8階、塔屋1階
設計	株式会社竹中工務店
施工	株式会社竹中工務店・名工建設株式会社・徳倉建設株式会社
竣工	1987年3月
所有者	第一生命保険株式会社

Facilities

空調	個別空調
天井高	2,500mm
OA床	無し
床荷重	300kg/㎡
駐車場	タワーパーク64台
通信	光ケーブルMDFまで引込済
エレベーター	2基
セキュリティ	24時間入退館可
開館時間	平日8時~19時
管理室	常駐：平日8時~19時
供給電力	再生可能エネルギー導入済

Contact

株式会社第一ビルディング
名古屋支店

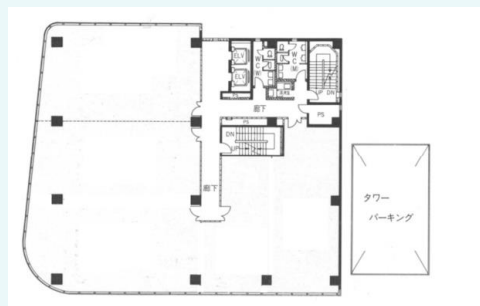
052-571-8271

Floors Available

階数	契約面積 (坪)	用途	賃料 / 共益費	入居時期
空室無し				

Image

Floor Plan



Campaign

Contact

株式会社第一ビルディング
名古屋支店

052-571-8275