

# 豊橋第一生命ビルディング

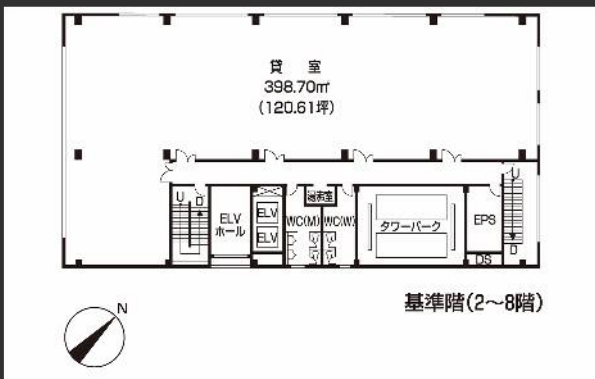
東三河の玄関・豊橋駅から徒歩9分  
豊橋市中心商店街近傍の営業所に適したビル  
再生可能エネルギー導入されたビル

## Access



JR東海道線「豊橋駅」徒歩9分  
名鉄本線「豊橋駅」徒歩9分

## Floor Plan



基準階 120.61坪



エレベーターホール



共用部

## Overview

名称	豊橋第一生命ビルディング
所在地	愛知県豊橋市広小路三丁目45番地2
敷地面積	707.28㎡ (213.95坪)
延床面積	4,707.02㎡ (1,423.87坪)
構造	鉄骨鉄筋コンクリート造
規模	地上8階、塔屋1階
設計	株式会社竹中工務店
施工	株式会社竹中工務店・矢作建設工業株式会社
竣工	1986年4月
所有者	第一生命保険株式会社

## Facilities

空調	セントラル空調 平日：8時30分～21時
天井高	2,550mm
OA床	無
床荷重	300kg/㎡
駐車場	タワーパーク32台
通信	光ケーブル各階MDFまで引込済
エレベーター	2基
セキュリティ	24時間入退館可
開館時間	平日8時30分～20時
管理室	常駐：平日8時30分～20時

## Contact

株式会社第一ビルディング  
名古屋支店

052-571-8271

## For Rent

### Floors Available

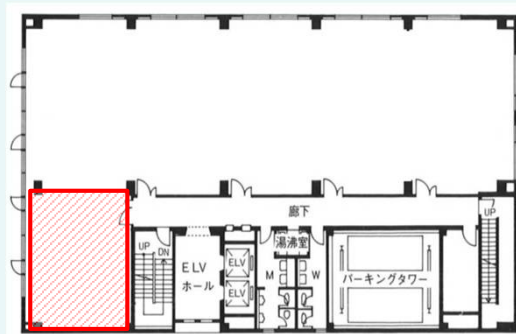
階数	契約面積 (坪)	用途	賃料 / 共益費	入居時期
3F	57.37㎡ (17.35坪)	事務所	ご相談	2025/5/1~

### Image



### Floor Plan

3F



### Contact

株式会社第一ビルディング  
名古屋支店

052-571-8271