



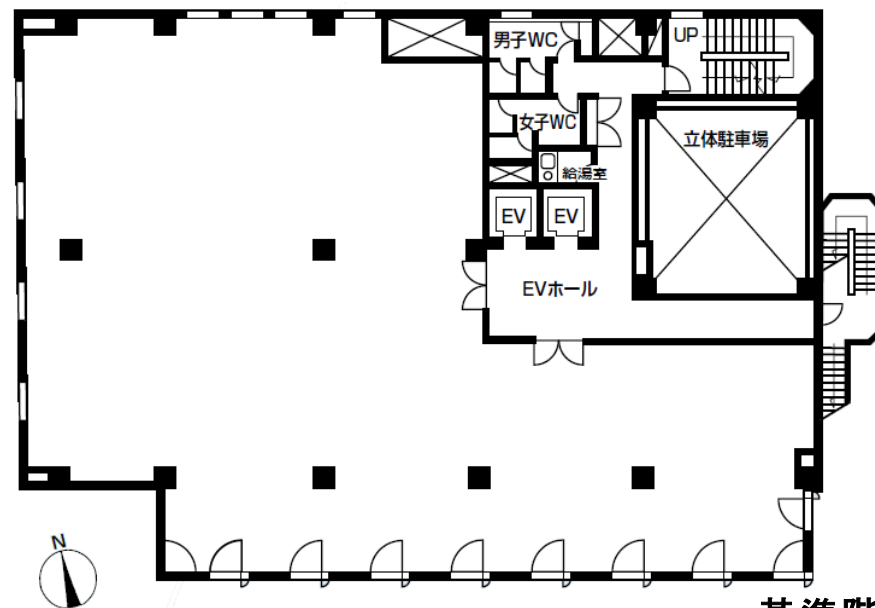
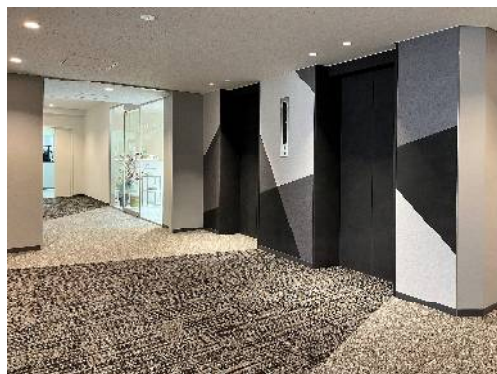
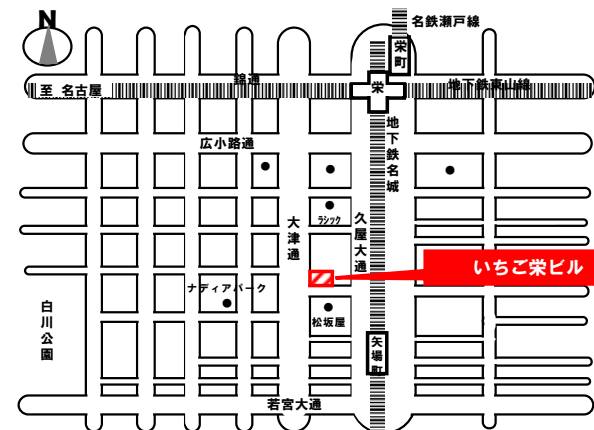
日本を世界一豊かに。
その未来へ心を尽くす一期一会の「いちご」

いちご栄ビル

- ☆栄駅 徒歩6分、矢場町駅 徒歩2分
- ☆中心市街地の好立地物件！
- ☆サービス店舗相談可！お問い合わせください！！
- ☆5階 共用部・トイレリニューアルおよびLED化



| | |
|----------|----------------------|
| 住居表示 | 名古屋市中区栄三丁目15番27号 |
| 敷地面積 | 666.05㎡ |
| 延床面積 | 5,398.32㎡ |
| 構造 | 鉄骨鉄筋コンクリート造 |
| 規模 | 地下1階/地上9階/塔屋2階建 |
| 所有者 | いちごオフィスリート投資法人 |
| 設計 | 末松設計事務所 |
| 施工 | 清水建設株式会社 |
| 竣工 | 1982年4月 |
| 設備 | 天井高2,500mm、個別空調 |
| 防災セキュリティ | 機械警備システム(ミソノサービス(株)) |
| エレベーター | 2基(11人乗) |
| 駐車場 | 機械式 32台 |



基準階

* 図面と現況が異なる場合は、現況を優先させていただきます。

【お問い合わせ先】
いちご投資顧問株式会社
いちごリーシングデスク TEL:0120-152-135

株式会社第一ビルディング
名古屋支店 担当:北田 TEL:052-571-8271



日本を世界一豊かに。
その未来へ心を尽くす一期一会の「いちご」

いちご栄ビル

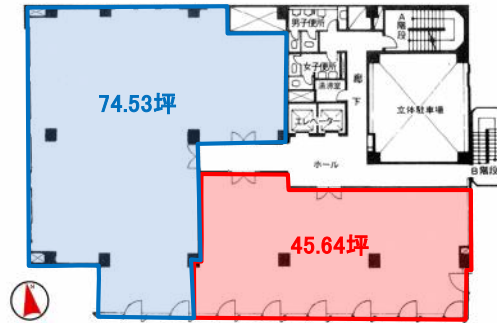
募集区画

■貸室

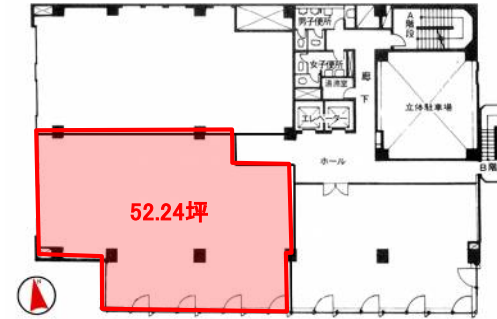
| 階数 | 面積 | 用途 | 敷金 | 賃料 | 共益費 | 入居可能日 | 備考 |
|----|--------|-----|-----|-----|--------|-----------|-----|
| 5 | 74.53坪 | 事務所 | 応相談 | 応相談 | @3,500 | 2025/5/16 | - |
| 5 | 45.64坪 | 事務所 | 応相談 | 応相談 | @3,500 | 即入居可 | OA床 |
| 3 | 52.24坪 | 事務所 | 応相談 | 応相談 | @3,500 | 即入居可 | - |

●諸条件相談可

5F



3F



* 図面と現況が異なる場合は、現況を優先させていただきます。

■駐車場

| 種別 | 空き状況 | 敷金 | 使用料 | 使用可能日 | 車輛制限 |
|-----|--------|-----|---------|-------|---|
| 機械式 | 有(要確認) | 6ヶ月 | @38,000 | 即日 | 全長4,900mm、全幅1,850mm、全高1,580mm、重量1,600kg |

作成日: 2025年1月28日

【お問い合わせ先】
いちご投資顧問株式会社
いちごリーシングデスク TEL: 0120-152-135

株式会社第一ビルディング
名古屋支店 担当: 北田 TEL: 052-571-8271