



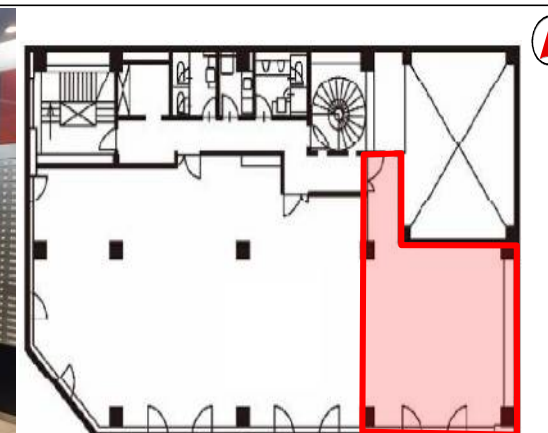
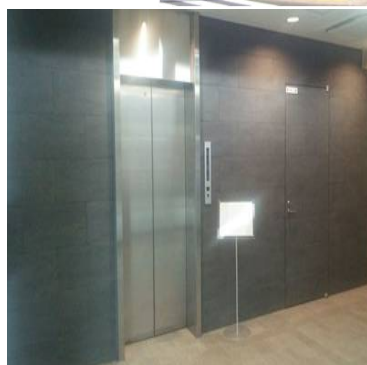
日本を世界一豊かに。
その未来へ心を尽くす一期一会の「いちご」

いちご錦ビル



☆地下線東山線 鶴舞線「伏見」 駅徒歩3分
地下鉄桜通線 鶴舞線「丸の内」駅徒歩5分
☆日銀前を中心に伏見通り及び御園通りを挟んだ静かなオフィス街！！
☆お問い合わせください！！

住居表示	愛知県名古屋市中区錦一丁目5番27号
敷地面積	421.38㎡
延床面積	2600.69㎡
構造	鉄骨鉄筋コンクリート造
規模	地上9階建
貸主	いちごオフィスリート投資法人
設計	株式会社国分設計
施工	日本国土開発株式会社
竣工	1991年1月
天井高	天井高:1階 2,700mm 基準階 2,500mm
設備	個別空調・OAフロア
防災セキュリティ	機械警備システム
エレベーター	1基(11人乗)
駐車場	機械式 32台



地上3階303号室

【問い合わせ先】

いちご投資顧問株式会社
いちごリーシングデスク TEL:0120-152-135
株式会社第一ビルディング
名古屋支店 担当: 北田 TEL:052-571-8271

★1階エントランスに待合スペース設置
★各階共用部内装リニューアル実施

* 図面と現況が異なる場合は、現況を優先させていただきます。



日本を世界一豊かに。
その未来へ心を尽くす一期一会の「いちご」

いちご錦ビル

募集区画

貸室

階数	面積	用途	敷金	賃料	共益費	入居可能日	備考
3階	59.32㎡(17.94坪)	事務所	応相談	応相談	3,000円/坪	2025/5/1	

駐車場

タイプ	空台数	敷金	賃料	使用可能日	備考
機械式駐車場	6	賃料1か月	35,000円/台	即	

●諸条件相談可

【問い合わせ先】
いちご投資顧問株式会社
いちごリーシングデスク TEL:0120-152-135

株式会社第一ビルディング
名古屋支店 TEL:052-571-8271