

旭川第一生命ビル

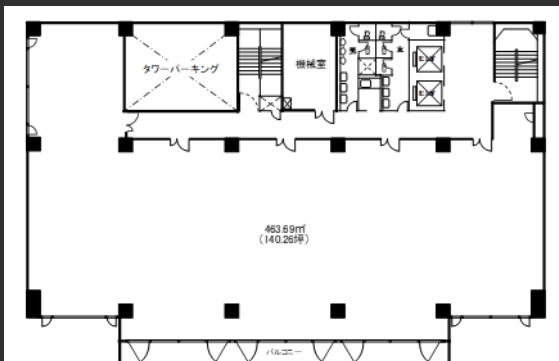
- ・ JR旭川駅から徒歩2分の好立地
- ・ オフィスビル、官公庁集積エリア
- ・ 共用部LED化済
- ・ 再生可能エネルギー導入ビル

Access



JR函館本線「旭川駅」 徒歩2分

Floor Plan



基準階 140.27坪



エントランスホール

Overview

名称	旭川第一生命ビルディング
所在地	北海道旭川市宮下通7丁目3897-12
敷地面積	822.31㎡ (248.75坪)
延床面積	6,174.15㎡ (1,867.68坪)
構造	鉄骨鉄筋コンクリート造
規模	地上10階
施工	株式会社竹中工務店
竣工	1977年6月
所有者	第一生命保険株式会社

Facilities

空調	セントラル空調
天井高	2,450mm
電気容量	コンセント105V(30VA/㎡)
OA床	400mm
床荷重	300kg/㎡
駐車場	30台 (タワーパーク)
エレベーター	2基
開館時間	平日・土曜 8時～18時
管理室	平日 8時～19時 土曜 8時～10時・18時～20時
LED照明	共用部有
供給電力	再生可能エネルギー導入済

Contact

株式会社第一ビルディング
札幌支店

011-241-5221

Floors Available

階数	契約面積 (坪)	用途	賃料 / 共益費	入居時期
1F	157.64㎡ (47.69坪)	事務所	ご相談	即入居可
1F	81.21㎡ (24.57坪)	事務所	ご相談	2025年4月
3F	177.58㎡ (53.72坪)	事務所	ご相談	即入居可
3F	172.76㎡ (52.26坪)	事務所	ご相談	2025年5月

Image

貸室内イメージ



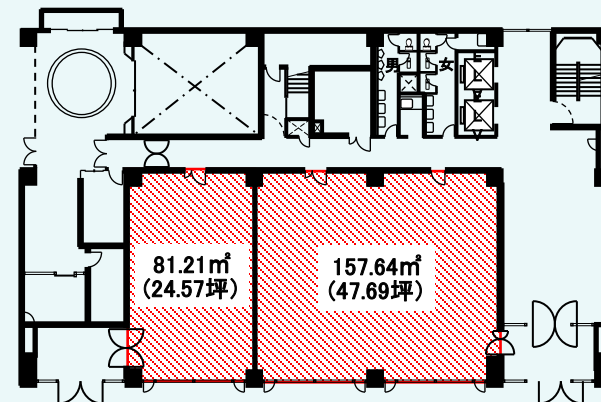
Campaign



【VR内覧用QRコード】

Floor Plan

1階



3階

