

ORE名古屋伏見ビル

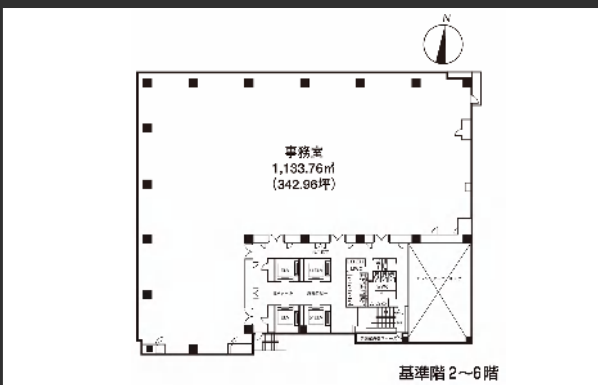
無柱空間で高効率なオフィスレイアウト可能
剛性・耐力・変形・耐火に優れた強固な
CFT構造としなやかな免震構造を併用
BCP対策に適したビル

Access



地下鉄東山・鶴舞線「伏見駅」徒歩2分
地下鉄桜通・鶴舞線「丸の内駅」徒歩4分

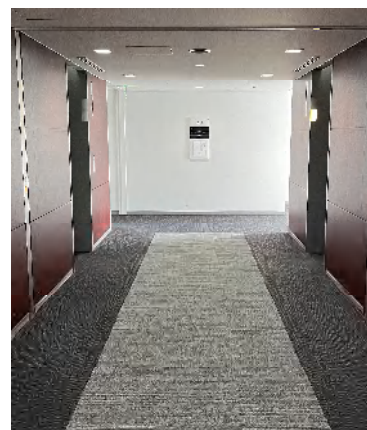
Floor Plan



基準階 342.96坪



エレベーターホール



基準階共用部

Overview

名称	ORE名古屋伏見ビル
所在地	愛知県名古屋市中区錦2-9-29
敷地面積	1,998.46㎡ (604.53坪)
延床面積	15,817.39㎡ (4,784.76坪)
構造	鉄骨造、柱充填型コンクリート(CFT構造)
規模	地上11階、地下1階、塔屋1階
設計	戸田建設株式会社
施工	戸田建設株式会社
竣工	2004年2月

Facilities

空調	個別空調
天井高	2,720mm
OA床	70mm
床荷重	500kg/㎡
駐車場	タワーパーク72台
通信	配管、ケーブルラックのみ
エレベーター	4基
セキュリティ	退館後EV不停止
開館時間	平日7時30分~20時
管理室	常駐：24時間

Contact

株式会社第一ビルディング
名古屋支店
052-571-8271

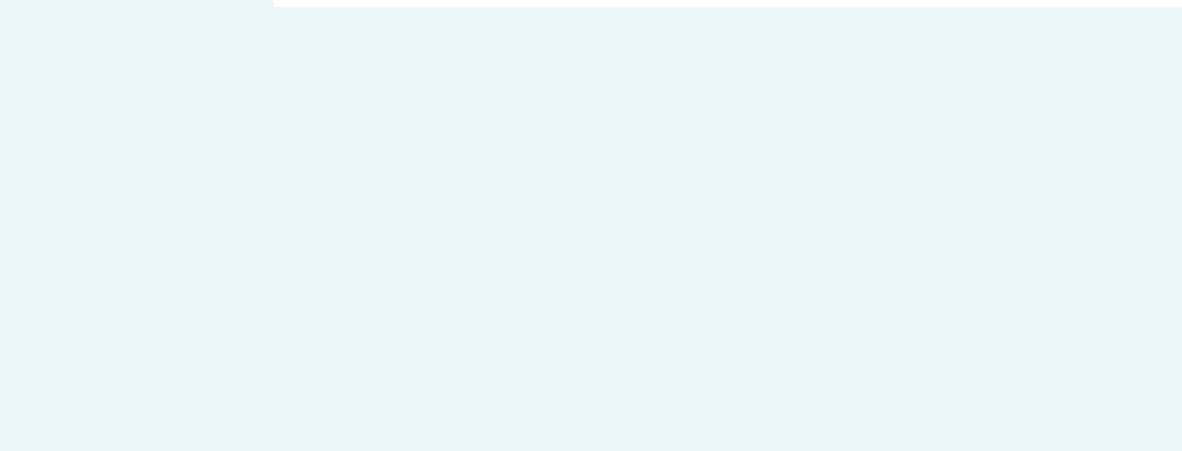


For Rent

Floors Available

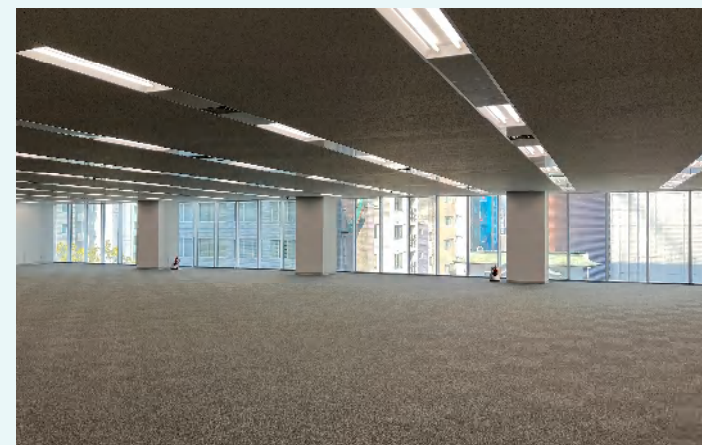
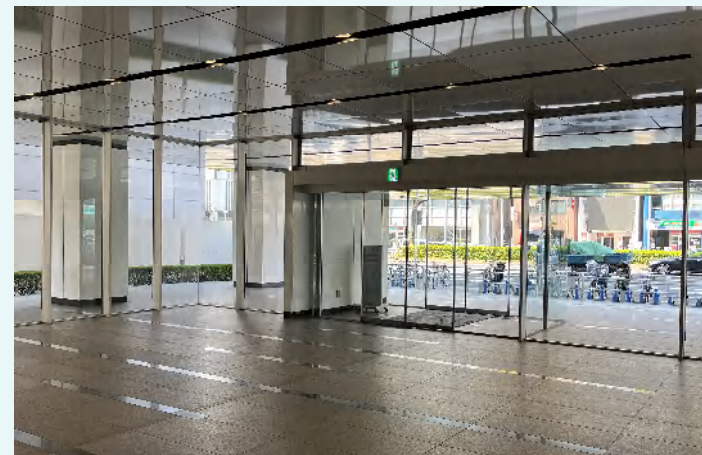
階数	契約面積（坪）	用途	賃料 / 共益費	入居時期
空室無し				

Floor Plan



Campaign

Image



Contact

株式会社第一ビルディング
名古屋支店
052-571-8271

