

堺第一生命館

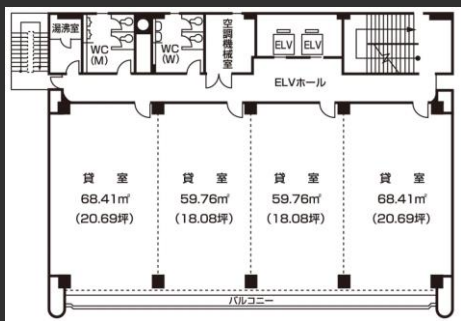
南海本線「南海堺駅」より徒歩10分の好立地。

Access



南海本線「南海堺駅」より徒歩10分

Floor Plan



基準階 77.54坪



エレベーターホール

フロア

Overview

名称	堺第一生命館
所在地	大阪府堺市堺区中之町西一丁目1番3
敷地面積	859.32㎡ (259.94坪)
延床面積	4,006.6㎡ (1,212.65坪)
構造	鉄骨鉄筋コンクリート造
規模	地下1階 地上9階 塔屋2階
設計	株式会社竹中工務店
施工	株式会社竹中工務店
竣工	1972年6月

Facilities

空調	各階A H U方式 (平日) 8時~18時 (土曜) 8時~17時 (日・祝) 休止
天井高	2,400mm
OA床	塩ビタイル仕上げ
床荷重	300kg/㎡
駐車場	平面11台、機械式32台
通信	光ケーブル各階EPSまで実装
エレベーター	乗用2基
セキュリティ	24時間対応機械警備
開館時間	正面：平日8時~18時、土日祝閉鎖 通用口：平日7時~19時、土日祝閉鎖
需給電力	再生可能エネルギー導入済み

Contact

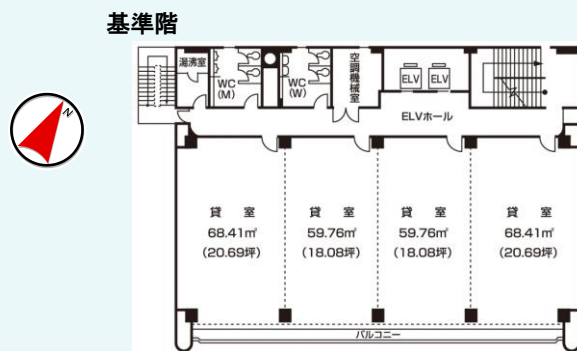
株式会社第一ビルディング
関西支店
06-7659-0505



Floors Available

階数	契約面積 (坪)	用途	賃料 / 共益費	入居時期
現在満室				

Floor Plan



Image



Campaign

※なし。

Contact

株式会社第一ビルディング
 関西支店
 06-7659-0505