

大阪第一生命ビル

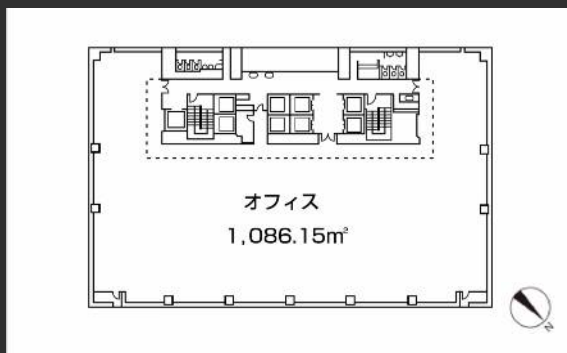
梅田地下街の好立地。
大阪駅前のダイヤモンド地区の一角を成す、
ハイグレードオフィスビル。
再生可能エネルギー導入済み。

Access



地下鉄「梅田駅」「東梅田駅」「西梅田駅」徒歩1~3分
JR「大阪駅」、阪神・阪急「梅田駅」徒歩1~8分

Floor Plan



基準階 328.56坪



エレベーターホール



ビル1階正面

Overview

名称	大阪第一生命ビルディング
所在地	大阪府大阪市北区梅田一丁目2番
敷地面積	2,405.52㎡ (727.67坪)
延床面積	32,693.62㎡ (9,889.82坪)
構造	鉄骨造・鉄筋コンクリート造
規模	地下5階、地上19階、塔屋2階
設計	株式会社竹中工務店
施工	株式会社竹中工務店
竣工	1990年11月
所有者	第一生命保険株式会社

Facilities (基準階)

空調	個別分散空調システム (セントラル制御)
天井高	2,700mm
OA床	100mm
床荷重	300kg/㎡但し室平均180kg/㎡
駐車場	機械式113台
通信	光ケーブル各階EPSまで引込済
エレベーター	9基
セキュリティ	EV不停止
開館時間	全日8時~19時
管理室	常駐: 24時間
LED照明	無
貸会議室	無
供給電力	再生可能エネルギー導入済み

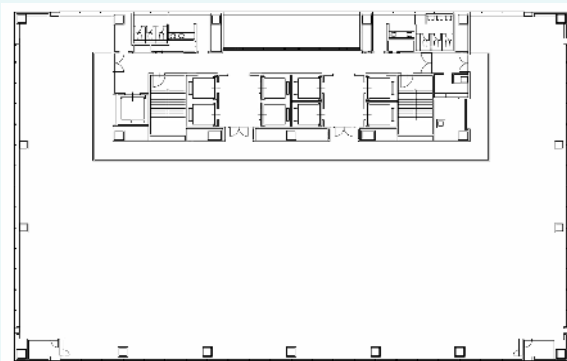
Contact

株式会社第一ビルディング
関西支店
06-7659-0505

Floors Available

階数	契約面積 (坪)	用途	賃料 / 共益費	入居時期
現在満室				

Floor Plan



Image



室内参考写真
※こちらは49.44坪の区画です。

VR内覧用QRコード



- ・ 外観、エントランス
- ・ 駐車場、共用部

- ・ 1階 (115.62坪) 貸室
- ・ MB1階 (252.58坪) 貸室
- ・ 19階 (154.91坪) 貸室

Contact

株式会社第一ビルディング
関西支店
06-7659-0505