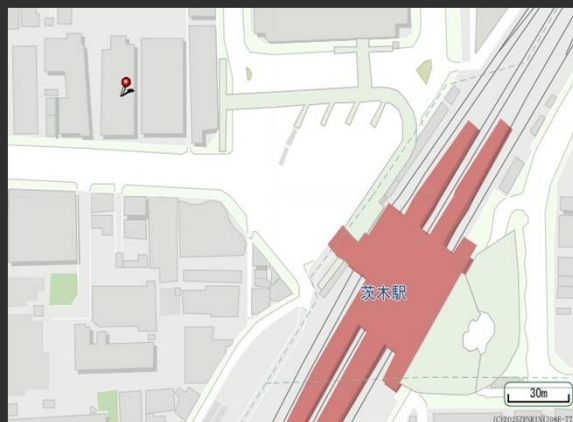


STD茨木ビル

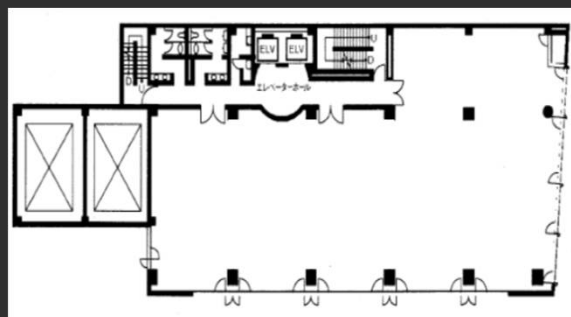
茨木駅徒歩3分の好立地。

Access



J R東海道本線「茨木駅」 徒歩3分

Floor Plan



基準階 140.71坪



エレベーターホール



フロア



Overview

| | |
|------|-----------------------|
| 名称 | STD茨木ビル |
| 所在地 | 大阪府茨木市西駅前町5-4 |
| 敷地面積 | 1,170.54㎡ (354.09坪) |
| 延床面積 | 4,939.29㎡ (1,494.14坪) |
| 構造 | 鉄筋コンクリート造 |
| 規模 | 地上7階、塔屋1階 |
| 設計 | 株式会社竹中工務店 |
| 施工 | 株式会社竹中工務店 |
| 竣工 | 1994年3月 |
| 所有者 | 第一生命保険株式会社ほか |

Facilities

| | |
|--------|---|
| 空調 | 個別空調 |
| 天井高 | 2,600mm |
| OA床 | 50mm |
| 床荷重 | 300kg/㎡ |
| 駐車場 | 機械式52台 |
| 通信 | 光ケーブル各階 DFまで実装 |
| エレベーター | 乗用2基 |
| セキュリティ | 24時間対応機械警備 |
| 開館時間 | 正面：平日8時～19時、土日祝閉鎖 通用口：平日8時～19時、土日祝閉鎖 |
| 管理室 | 常駐：平日8時～19時 |
| 駐輪場 | 有 |
| 供給電力 | 再生可能エネルギー導入済み |

Contact

株式会社第一ビルディング
関西支店

06-7659-0505

For Rent

Floors Available

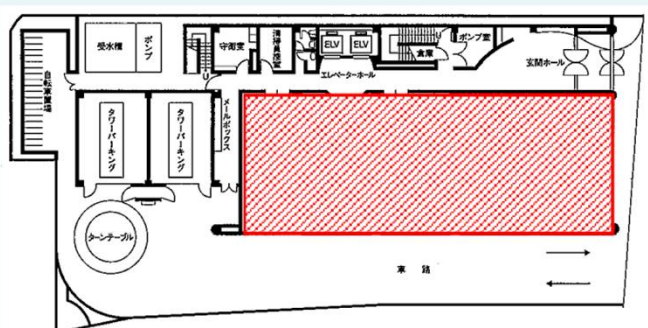
| 階数 | 契約面積 (坪) | 用途 | 賃料 / 共益費 | 入居時期 |
|----|-------------------|-----|----------|-----------|
| 1F | 335.00㎡ (101.34坪) | 事務所 | ご相談 | 2026/4/1~ |
| 2F | 465.15㎡ (140.71坪) | 事務所 | ご相談 | 2026/4/1~ |
| | | | | |
| | | | | |
| | | | | |

Image



Floor Plan

1階



2階



Campaign

※なし

Contact

株式会社第一ビルディング
関西支店
06-7659-0505