

JRE御堂筋ダイワビル

(旧 御堂筋ダイワビル)

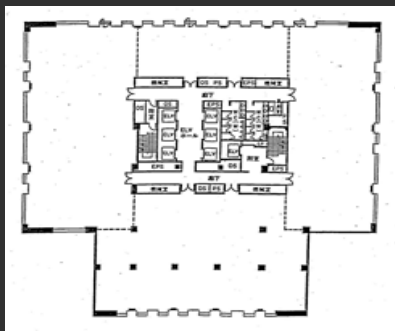
- ・地下鉄「本町駅」徒歩1分の好立地
- ・複数路線、複数駅よりアクセス可能
- ・御堂筋と心斎橋筋商店街に面す
- ・再生可能エネルギー導入ビル

Access



大阪メトロ御堂筋線「本町駅」徒歩1分

Floor Plan



基準階 445.53坪 (5-8階)、341.04坪 (9-15階)



Overview

名称	JRE御堂筋ダイワビル
所在地	大阪府大阪市中央区久太郎町3-6-8
敷地面積	3,063.94㎡ (926.84坪)
延床面積	31,678.03㎡ (9,582.60坪)
構造	鉄骨及び一部鉄骨鉄筋コンクリート造
規模	地下2階、地上15階、塔屋3階
設計	安井建築設計事務所
施工	大林組・奥村組・清水建設・新井組
竣工	1991年10月
所有者	三井住友信託銀行株式会社

Facilities

空調	各階セントラル空調+個別空調 (ペリメータ) 平日：9時～18時、土曜：9時～13時
天井高	2,600mm
OA床	50mm
床荷重	300kg/㎡
駐車場	機械式84台 平面16台
通信	電話各階 DFまで実装済
エレベーター	乗用6基 非常用1基
セキュリティ	24時間対応機械警備
開館時間	正面：8時～18時 通用口 (北)：7時半～21時
管理室	24時間常駐 (仮眠時間あり)
供給電力	再生エネルギー導入済

Contact

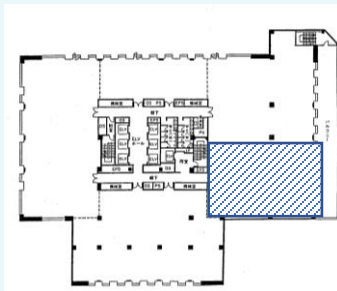
株式会社第一ビルディング
関西支店
06-7659-0505

Floors Available

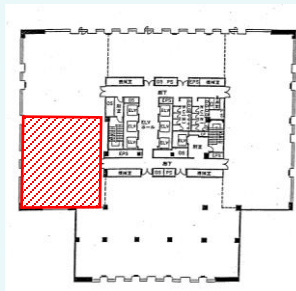
階数	契約面積 (坪)	用途	賃料 / 共益費	入居時期
4F	308.46㎡ (93.31坪)	事務所	ご相談	即日
8F	228.57㎡ (69.14坪)	事務所	ご相談	即日
12F	102.91㎡ (31.13坪)	事務所	ご相談	2025年4月16日

Floor Plan

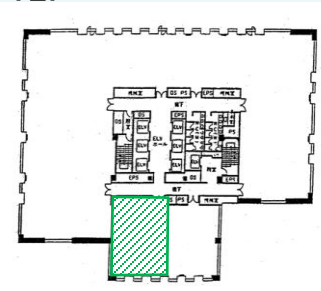
4F



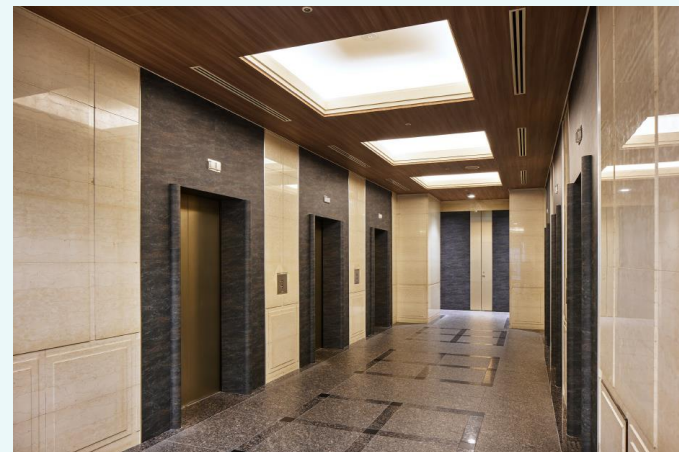
8F



12F



Image



Campaign

※定期借家契約となります。

Contact

株式会社第一ビルディング
 関西支店
 06-7659-0505