

京都御池第一生命ビル

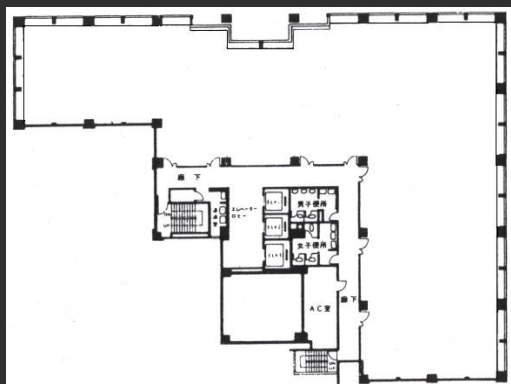
京都市営地下鉄『烏丸御池駅』徒歩1分の好立地
烏丸御池ビジネス地区に位置し、地下鉄烏丸線・
東西線で市内のアクセス良好。
再生可能エネルギー導入済み。

Access



京都市営地下鉄烏丸線「烏丸御池駅」3番出口徒歩1分
京都市営地下鉄東西線「烏丸御池駅」3番出口徒歩1分

Floor Plan



基準階 235.83坪



エレベーターホール



フロア

Overview

名称	京都御池第一生命ビルディング
所在地	京都府京都市中京区御池通東洞院西入笹屋町435
敷地面積	1,406.97㎡ (425.60坪)
延床面積	10,993.54㎡ (3,325.55坪)
構造	鉄骨鉄筋コンクリート造
規模	地下1階、地上10階、塔屋1階
設計	株式会社松田平田設計
施工	株式会社竹中工務店、鹿島建設株式会社
竣工	1984年9月
所有者	第一生命保険株式会社

Facilities

空調	フロア空調
天井高	基準階2,500mm
OA床	50mm
床荷重	300kg/㎡
駐車場	機械式40台、平面15台
通信	光ケーブルMDFまで引込済
エレベーター	乗用2基、非常用1基
セキュリティ	24時間入退館可能
開館時間	平日8時～19時
管理室	常駐：平日7時30分～20時
喫煙室	有
貸会議室	有
供給電力	再生可能エネルギー導入済み

Contact

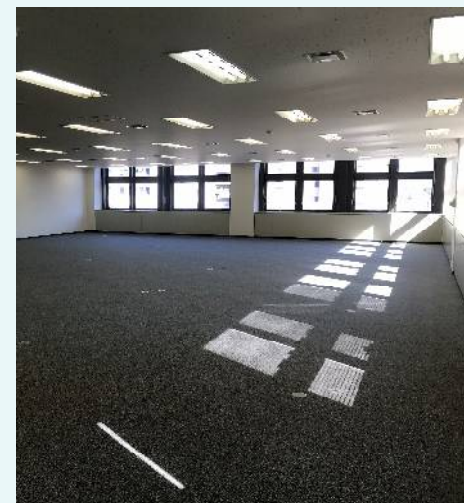
株式会社第一ビルディング
関西支店京都営業所
075-255-6304

For Rent

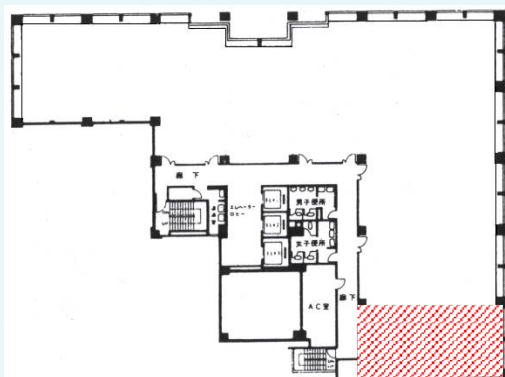
Floors Available

階数	契約面積 (坪)	用途	賃料 / 共益費	入居時期
8F	86.29㎡ (26.10坪)	事務所	ご相談	即入居可

Image



Floor Plan



Contact

株式会社第一ビルディング
関西支店京都営業所
075-255-6304