

シップ神戸海岸ビル

近代洋風建築群が街並を創る“神戸旧居留地”。大正8年に竣工し、旧居留地の顔として親しまれてきました。外観を残して平成10年に生まれ変わり、風格ある賑わいと印象的な空間を演出します。

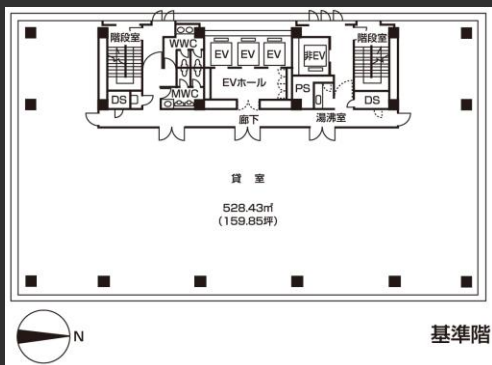
Access



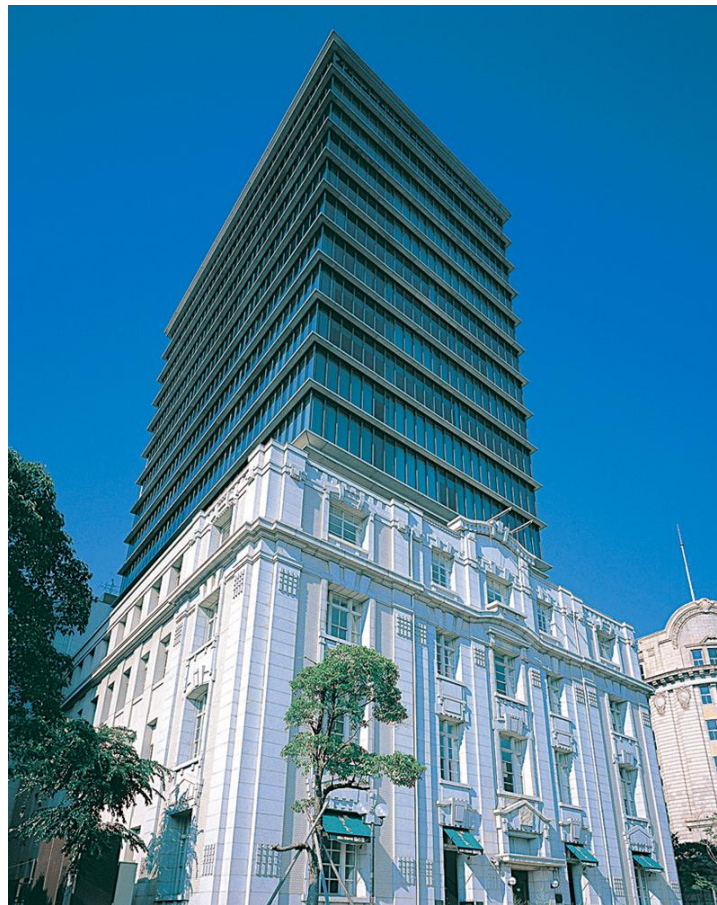
J R線・阪神線「元町駅」 徒歩8分

J R線・阪神線・阪急線「三宮駅」 徒歩13分

Floor Plan



基準階 159.85坪



エレベーターホール



フロア

Overview

名称	シップ神戸海岸ビル
所在地	兵庫県神戸市中央区海岸通3番地他
敷地面積	1,451.31m ² (439.02坪)
延床面積	12,073.86m ² (3,652.34坪)
構造	鉄筋コンクリート造・鉄骨鉄筋コンクリート造・鉄骨造
規模	地下1階、地上15階、塔屋1階
設計	株式会社竹中工務店
施工	株式会社竹中工務店
竣工	1998年2月

Facilities

空調	個別空調
天井高	2,600mm
OA床	40mm
床荷重	300kg/m ²
駐車場	62台（機械式）
通信	光ケーブルMDFまで引込済
エレベーター	乗用3基、非常用1基
セキュリティ	機械警備（通用口24時間入退館可）
開館時間	7:30～22:30
管理室	常駐：月水金7:30～22:30（他16:30）
喫煙室	有
商業施設	有

Contact

株式会社第一ビルディング
神戸営業所

078-392-5388

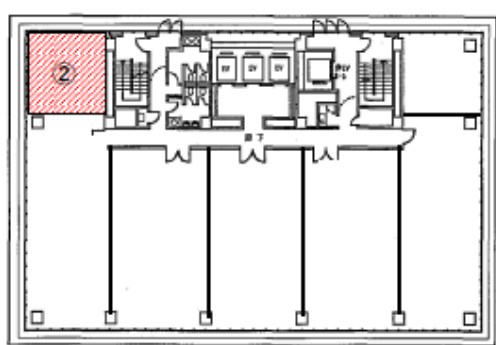
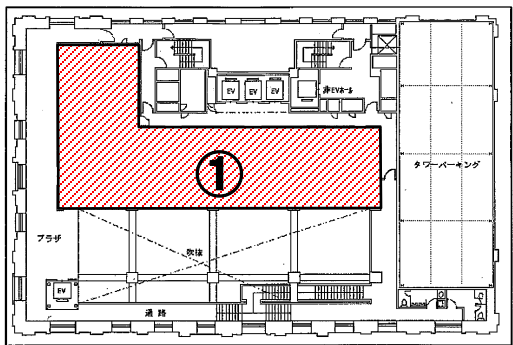
Floors Available

階数	契約面積（坪）	用途	賃料 / 共益費	入居時期
3F	280.13㎡ (84.74坪)	①オフィス	ご相談	即日
9F	238.12㎡ (11.53坪)	②オフィス	ご相談	2025/10/1

(VR内覧)



Floor Plan



Image

3階写真



Importance

3階区画については、事務所仕様へ変更となりました。(1フロア募集)

Contact

株式会社第一ビルディング
 神戸営業所
 078-392-5388