

山陰放送・第一生命共同ビル

【松江センチュリービル】

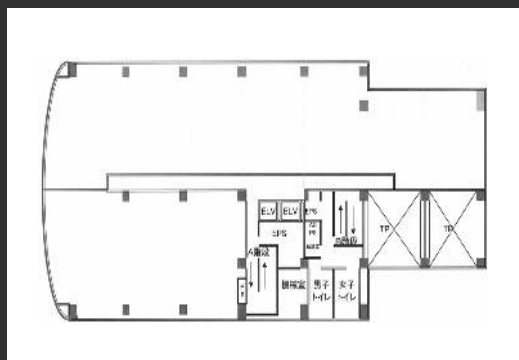
国宝松江城・島根県庁至近！

Access



JR山陰本線「松江駅」バス8分

Floor Plan



基準階 236.59坪



フロア

Overview

名称	山陰放送・第一生命共同ビル
所在地	島根県松江市殿町111
敷地面積	1,646.89㎡ (498.18坪)
延床面積	9,166.32㎡ (2,772.80坪)
構造	鉄骨鉄筋コンクリート造
規模	地下1階、地上9階
設計	清水建設株式会社
施工	清水建設株式会社
竣工	1986年9月
所有者	第一生命保険株式会社、株式会社山陰放送

Facilities

空調	セントラル空調+ヘリメータ個別空調
天井高	2,550mm
OA床	無(応相談)
床荷重	300kg/㎡
駐車場	機械式64台 時間貸有
通信	光ケーブル引込済
エレベーター	2基
セキュリティ	機械警備 24時間入退館可
開館時間	平日8:00~20:00 土曜8:30~18:00
管理室	常駐: 7:00~22:30
LED照明	無
貸会議室	無

Contact

株式会社第一ビルディング
松江支店
0852-22-8687

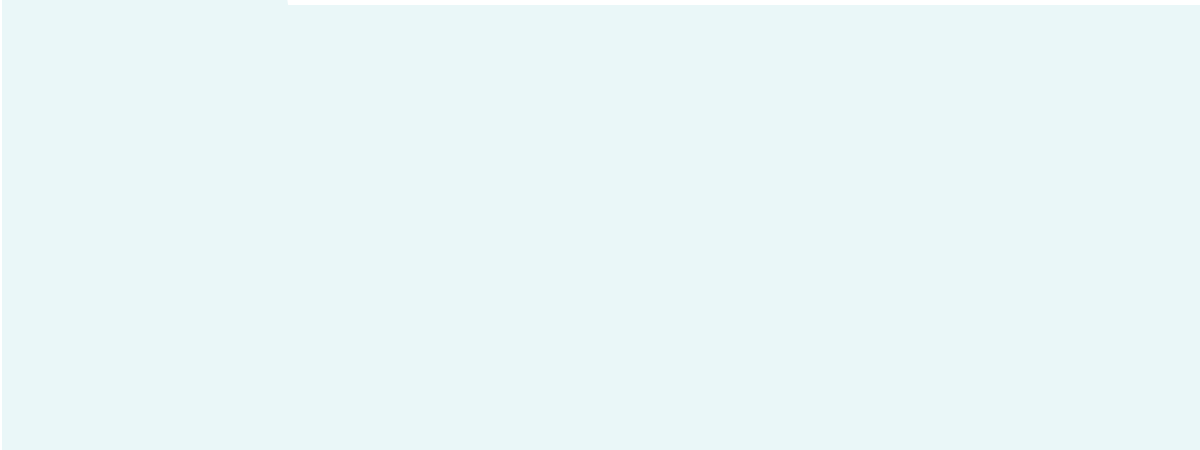


For Rent

Floors Available

階数	契約面積（坪）	用途	賃料 / 共益費	入居時期

Floor Plan



Image



Contact

株式会社第一ビルディング
松江支店

0852-22-8687