

鳥取駅前第一生命ビル

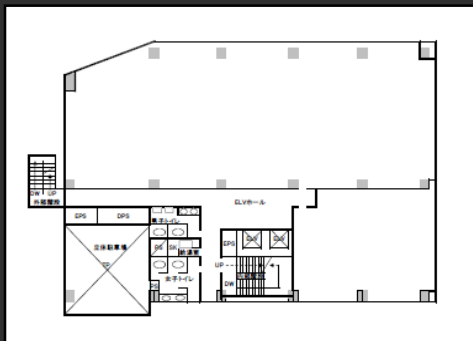
JR鳥取駅徒歩1分！

Access



JR山陰本線「鳥取駅」徒歩1分

Floor Plan



基準階 138.28坪



エレベーターホール

Overview

名称	鳥取駅前第一生命ビル
所在地	鳥取県鳥取市扇町115-1
敷地面積	1,033.41㎡ (312.61坪)
延床面積	4,215.75㎡ (1,275.26坪)
構造	鉄骨鉄筋コンクリート造
規模	地上8階
設計	戸田建設株式会社
施工	戸田建設株式会社
竣工	1987年6月
所有者	第一生命保険株式会社

Facilities

空調	個別空調
天井高	2,500mm
OA床	無（応相談）
床荷重	300kg/㎡
駐車場	機械式30台
通信	光ケーブル3・4階に引込済
エレベーター	2基
セキュリティ	機械警備 24時間入退館可
開館時間	平日8:00～19:00 土曜8:00～17:30
管理室	常駐：平日8:00～19:30
LED照明	2024年度完了予定
貸会議室	無

Contact

株式会社第一ビルディング
松江支店
0852-22-8687

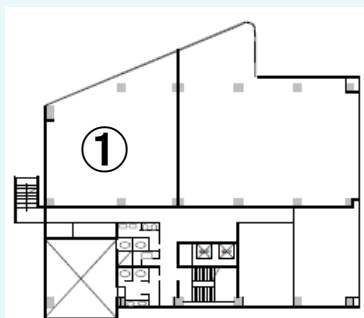
Floors Available

階数	契約面積 (坪)	用途	賃料 / 共益費	入居時期
2F①	152.71㎡ (46.19坪)	事務所	ご相談	即日
4F②	78.28㎡ (23.68坪)	事務所	ご相談	即日
5F③	96.89㎡ (29.31坪)	事務所	ご相談	即日

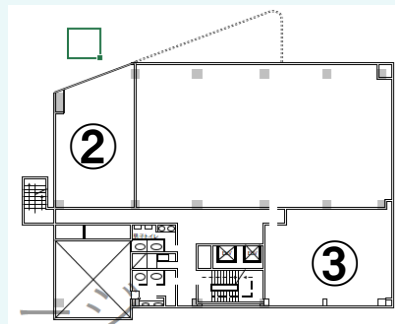
機械式立体駐車場契約可能 5台 (長5,050mm×幅1,850mm×高1,550mm×重1,600kg)

Floor Plan

2F



4F 5F



Image



JR鳥取駅南口から徒歩1分
全室個別空調

Contact

株式会社第一ビルディング
松江支店 担当：安達
0852-22-8687