



日本を世界一豊かに。
その未来へ心を尽くす一期一会の「いちご」

いちご八丁堀ビル



- 八丁堀エリアでは希少価値の高い築浅ミドルクラス物件
- シンボリックな外観 開放的なエントランス

<所在地>

東京都中央区新富1-14-1

JR京葉線「八丁堀駅」

徒歩3分

東京メトロ日比谷線「八丁堀駅」

徒歩3分

東京メトロ有楽町線「新富町駅」

徒歩6分

至宝町・京橋駅

<建築概要>

構造：鉄骨造（S造） 地上8階建

竣工：2010年1月

設計：株式会社浅沼組 東京本店一級建築士事務所

施工：株式会社浅沼組

貸主：いちごオフィスリート投資法人

<設備概要>

空調：個別

警備：機械警備

天井高：基準階2,700mm

OA床：有効40mmOA敷設済み

<開館時間>

エントランス 月～金 7:30～21:00

※ 時間外は通用口にて入退館可能

機械警備連動 ELV不停止制御



至新富町駅

お問い合わせは、いちご投資顧問株式会社
または 株式会社第一ビルディングまでご連絡下さい。

いちご投資顧問株式会社

ask@ichigo.gr.jp

<http://www.15-15.co.jp>

株式会社第一ビルディング

プロパティマネジメント事業部 TEL 03-6773-7230

<http://www.dai-ichi-building.co.jp>



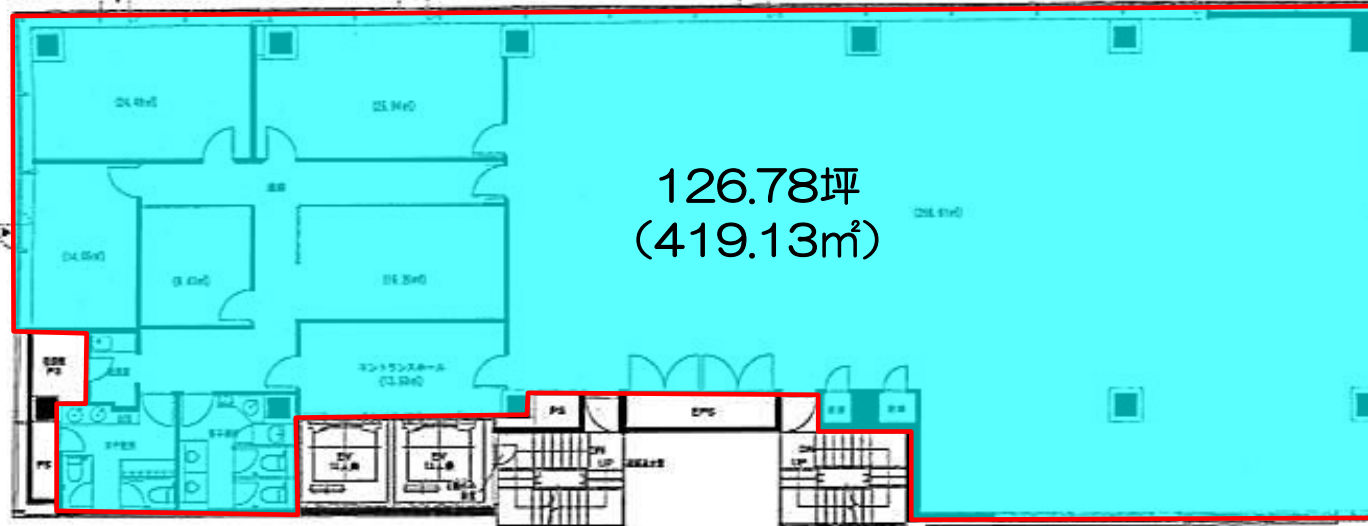
1階 外観



1階 エントランス

募集図面

■8階



貸室

| 階数 | 面積 | 用途 | 敷金 | 賃料 | 共益費 | 入居可能日 | 備考 |
|----|------------------------------------|-----|------|-----|-------|-----------|---------------|
| 8 | 126.78坪 (419.13m ²) | 事務所 | 12ヶ月 | ご相談 | 3,000 | 2023年4月1日 | 応接・会議室区画 設置予定 |

お問い合わせは、いちご投資顧問株式会社
または 株式会社第一ビルディングまでご連絡下さい。

いちご投資顧問株式会社

ask@ichigo.gr.jp
<http://www.15-15.co.jp>

株式会社第一ビルディング

プロパティマネジメント事業部 TEL 03-6773-7230
<http://www.dai-ichi-building.co.jp>

* 図面と現況が異なる場合は、現況を優先させていただきます。