

広島稲荷町第一生命ビル

貸室から抜群の景観を楽しむことができる川沿い14階建ての高層オフィスビル。

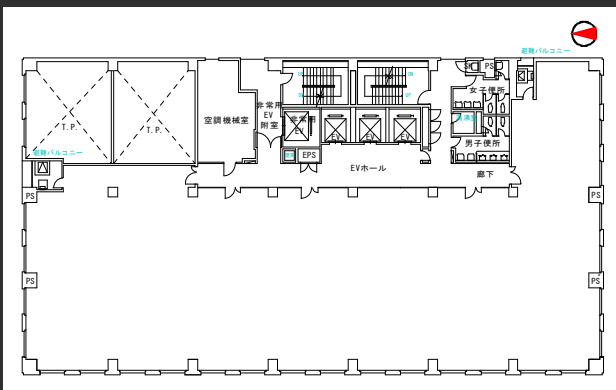
中四国最大の繁華街と呼ばれる流川・八丁堀エリアへのアクセスも容易なロケーションを誇る。

24時間常駐管理で安心のセキュリティ。



JR山陽本線線「広島駅」 徒歩8分
広島電鉄「稲荷町電停」 徒歩2分

Floor Plan



基準階 190.74坪



エレベーターホール



フロア

Overview

名称	広島稲荷町第一生命ビルディング
所在地	広島県広島市南区稲荷町2番地9他
敷地面積	1,983.95㎡ (600.14坪)
延床面積	14,552.76㎡ (4,402.21坪)
構造	鉄骨造
規模	地下1階、地上14階、塔屋1階
設計	鹿島建設株式会社
施工	鹿島建設株式会社
竣工	1985年2月
所有者	第一生命保険株式会社

Facilities

空調	セントラル空調 個別ファンコイル
天井高	2,500mm
OA床	50mm
床荷重	300kg/㎡
駐車場	立体駐車場84台 平面3台 荷捌きスペース
通信	光ケーブルは各階機械室まで引込済み
エレベーター	3基 非常用エレベーター1基
セキュリティ	機械警備
開館時間	平日8時～20時 土曜8時～13時 ※通用口は24時間365日通行可能
管理室	常駐24時間
LED照明	一部共用部 (専有部更新計画中)
貸会議室	なし

Contact

株式会社第一ビルディング
広島支店

082-254-7550



For Rent

Floors Available

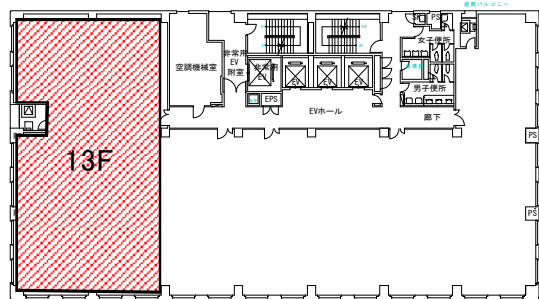
階数	契約面積 (坪)	用途	賃料 / 共益費	入居時期
13F	272.92㎡ (82.56坪)	事務所	ご相談	2025年1月1日以降
4F	85.28㎡ (25.80坪)	事務所	ご相談	2025年2月1日以降

Image

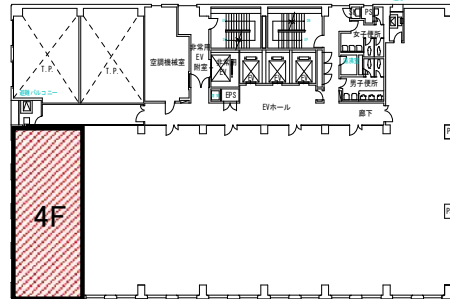


Floor Plan

13F



4F



Campaign

キャンペーンは現在行っておりません。

Contact

株式会社第一ビルディング
広島支店
082-254-7550