

広島第一生命OSビルディング

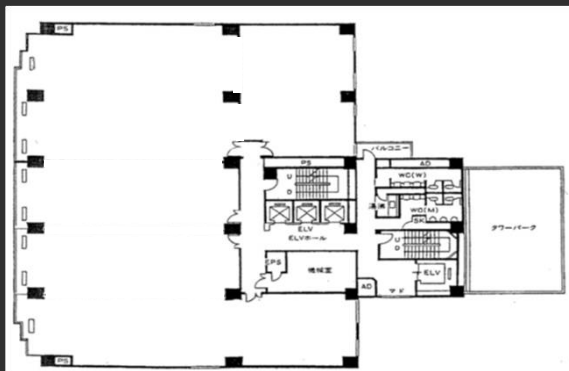
広島駅から徒歩約8分の好立地
新幹線・JR山陽本線・広島電鉄等、複数路線の
利用が可能

Access



新幹線・JR線「広島駅」徒歩8分

Floor Plan



基準階 3,612.94坪



エレベーターホール

フロア

Overview

名称	広島第一生命OSビルディング
所在地	広島県広島市南区的場町1-2-18他
敷地面積	1,338.39㎡ (404.86坪)
延床面積	11,943.60㎡ (3,612.94坪)
構造	鉄骨鉄筋コンクリート造
規模	地下1階、地上12階、塔屋1階
設計	清水建設株式会社
施工	清水建設株式会社
竣工	1989年3月
所有者	みずほ信託銀行株式会社

Facilities

空調	セントラル空調
天井高	2,500mm
OA床	50mm
床荷重	300kg/㎡
駐車場	立体駐車場66台
通信	光ケーブル引込可
エレベーター	3基 非常用1基
セキュリティ	機械警備・EV不停止
開館時間	平日8時～19時 土8時～17時
管理室	上記開館時間同様
LED照明	有 (共用部・一部専有部)
貸会議室	無

Contact

株式会社第一ビルディング
広島支店

082-254-7550



For Rent

Floors Available

階数	契約面積 (坪)	用途	賃料 / 共益費	入居時期
12F	98.96㎡ (29.94坪)	事務所	ご相談	内定

Floor Plan

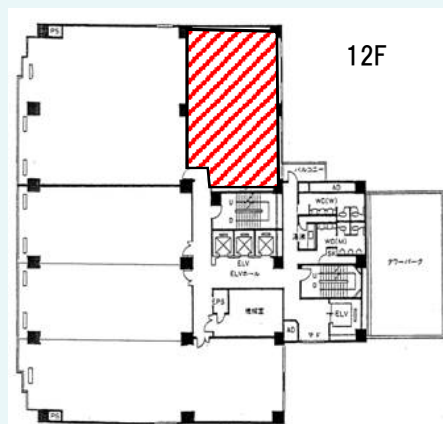


Image ※参考



Contact

株式会社第一ビルディング
広島支店
082-254-7550