

広島産業文化センター

連日イベントが開催され、広島産業会館(西館)としても知られるランドマークビル。

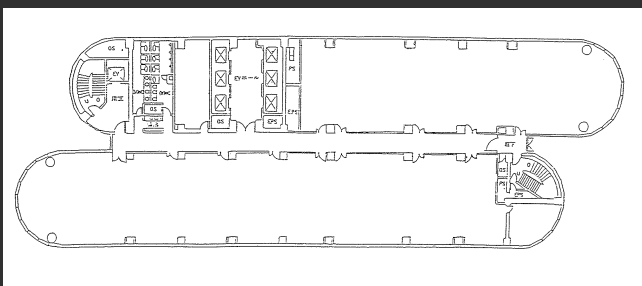
国道2号に面し、JR広島駅まで路面電車で約10分、八丁堀・紙屋町までバスで約10~15分であり、アクセス抜群の複合オフィスビル。

Access



広島電鉄「南区役所前」徒歩1分
広島バス「南区役所前」徒歩1分
広島電鉄バス「南区役所前」徒歩2分

Floor Plan



基準階 301.29坪



1階エレベーターホール



1階エントランス (コンビニ有り)

Overview

名称	広島産業文化センター
所在地	広島県広島市南区比治山本町16番35号
敷地面積	8,869.59㎡ (2,683.08坪)
延床面積	32,291.18㎡ (9,769.08坪)
構造	鉄骨鉄筋コンクリート造
規模	地下1階、地上12階、塔屋1階
設計	日建設計株式会社
施工	鹿島建設(株)・(株)大林組・五洋建設(株)
竣工	1990年6月
所有者	広島県・広島市・第一交通産業・広島情報専門学校

Facilities

空調	個別空調
天井高	2,550mm
OA床	50mm
床荷重	300kg/㎡
駐車場	B1F機械式40台 隣接機械式116台
通信	光ケーブルMDFまで引込済
エレベーター	8基
セキュリティ	機械警備
開館時間	全日7時~23時
管理室	常駐24時間
LED照明	なし
貸会議室	あり (南区民文化センター)

Contact

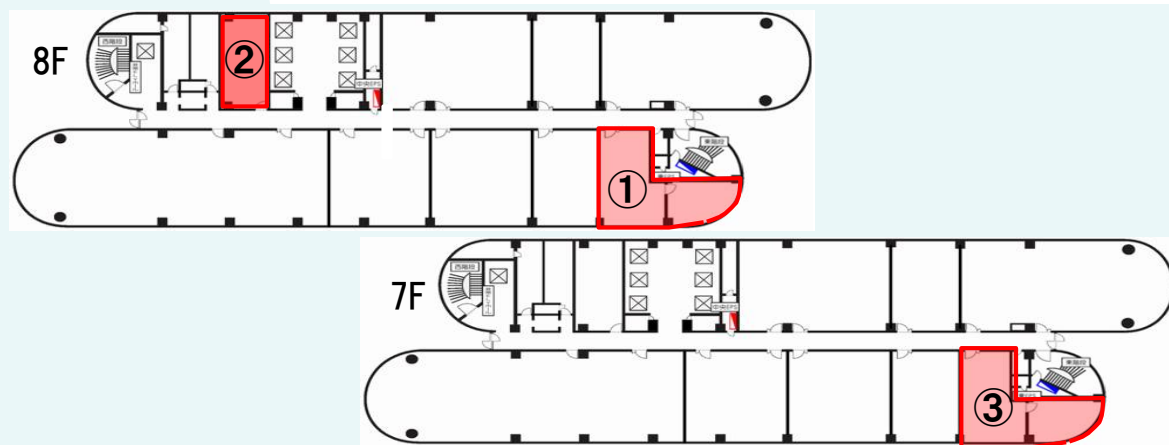
株式会社第一ビルディング
広島支店
082-254-7550

For Rent

Floors Available

階数	契約面積 (坪)	用途	賃料 / 共益費	入居時期
① 8F	77.26㎡ (23.37坪)	事務所	ご相談	即日
② 8F	41.69㎡ (12.61坪)	事務所	ご相談	2025年10月1日
③ 7F	81.65㎡ (24.70坪)	事務所	ご相談	2025年10月1日

Floor Plan



Image



Campaign

Contact

株式会社第一ビルディング
広島支店

082-254-7550