

福山D Sビル

「ばらのまち福山」をイメージし
ローズ色を基調とした華やかな
内外装を持つ高品質オフィスビル。

VR内覧用QRコード

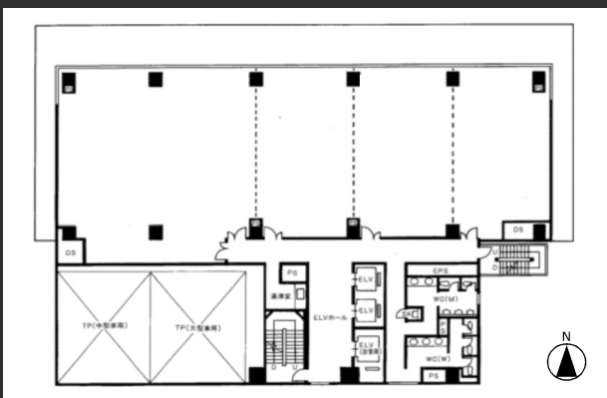


Access



J R西日本 山陽新幹線・山陽本線「福山駅」 徒歩7分

Floor Plan



基準階 127.56坪



地上1階エレベーターホール



地上2階貸室

Overview

名称	福山D Sビル
所在地	広島県福山市紅葉町34他
敷地面積	1,201.03㎡ (363.31坪)
延床面積	9,058.67㎡ (2,740.25坪)
構造	鉄骨鉄筋コンクリート造
規模	地上12階、塔屋1階
設計	清水建設株式会社一級建築士事務所
施工	清水建設株式会社
竣工	1993年8月

Facilities

空調	個別空調
天井高	2,600mm※OA床実装時2,550mm
OA床	応需/50mm
床荷重	300kg/㎡
駐車場	96台(機械式)
通信	光ケーブルMDFまで引込済
エレベーター	3基
セキュリティ	24時間入退館可
開館時間	平日/7時30分～18時30分 土 /8時30分～17時30分 日祝/閉鎖
時間貸駐車場	有 利用時間 平日/8時00分～19時00分 (最初の50分300円、以降25分毎150円)

Contact

株式会社第一ビルディング
広島支店 岡山営業所
086-231-6855



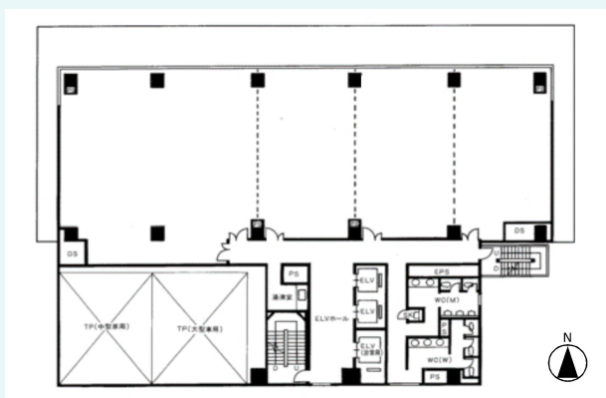
Floors Available

階数	契約面積 (坪)	用途	賃料 / 共益費	入居時期
満室				

Image



Floor Plan



Campaign

Contact

株式会社第一ビルディング
広島支店 岡山営業所
086-231-6855