

JEI広島八丁堀ビル

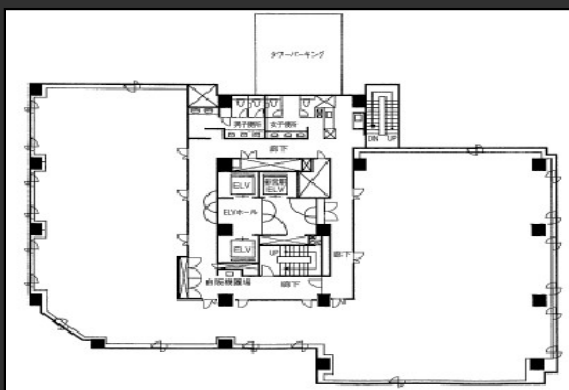
- ・再生可能エネルギー導入ビル
- ・広島電鉄 八丁堀電停徒歩2分の好立地
- ・個別空調（順次上階よりリニューアル中）

Access



広島電鉄「八丁堀電停」徒歩2分

Floor Plan



基準階 175.41坪



エレベーターホール



フロア

Overview

名称	JEI広島八丁堀ビル
所在地	広島県広島市中区八丁堀14番地2他
敷地面積	1,188.96㎡ (359.06坪)
延床面積	10,847.70㎡ (3,281.43坪)
構造	鉄骨造、一部鉄骨鉄筋コンクリート造
規模	地下1階、地上12階、塔屋1階
施工	間組一級建築士事務所
竣工	1999年3月

Facilities

空調	個別空調
天井高	2,525mm
電気容量	40VA/㎡
OA床	有/75mm
床荷重	300kg/㎡
駐車場	立体駐車場34台、地下機械式駐車場36台
エレベーター	3基
開館時間	正面：平日8時～19時 土曜8～17時
管理室	常駐：平日8時～19時 土曜8～17時
LED照明	無
貸会議室	無
供給電力	再生可能エネルギー導入済

Contact

株式会社第一ビルディング
広島支店

082-254-7550



For Rent

Floors Available

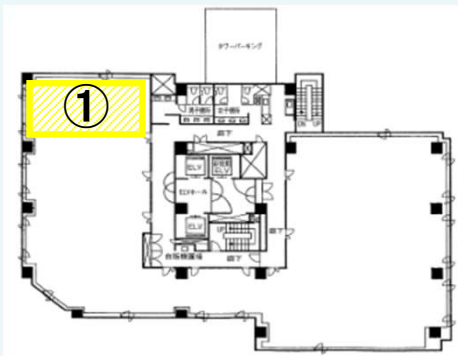
階数	契約面積 (坪)	用途	賃料 / 共益費	入居時期
①4F	70.42㎡(21.30坪)	事務所	ご相談	2024年11月1日
②11F	120.74㎡(36.52坪)	事務所	ご相談	2024年10月1日
③2F	30.31㎡(9.17坪)	事務所	ご相談	2024年12月19日

Image

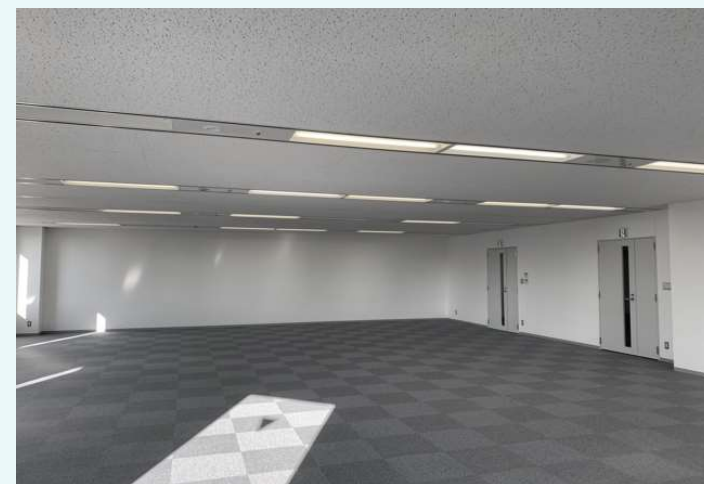
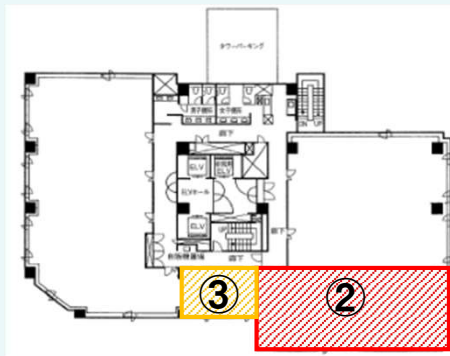


Floor Plan

4F



2, 11F



VR内覧用QR
コード



Contact

株式会社第一ビルディング
広島支店

082-254-7550