

# 高知中央ビジネススクエア

土佐電鉄「はりまや橋駅」より徒歩3分  
高知市内のビジネス地区中心に位置し  
県庁まで徒歩圏内！  
アクセスに適したハイクオリティなビル

## Access



土佐電鉄「はりまや橋駅」徒歩3分  
JR「高知駅」徒歩15分

## Floor Plan



基準階(3~9階)

基準階 約182坪



フロアイメージ



フロアイメージ

## Overview

名称	高知中央ビジネススクエア
所在地	高知県高知市堺町2番26号
敷地面積	1,186.08㎡ (358.79坪)
延床面積	8,102.82㎡ (2,451.10坪)
構造	鉄骨鉄筋コンクリート造
規模	地上9階、塔屋1階
設計	三井住友建設株式会社
施工	三井住友建設株式会社
竣工	1988年3月

## Facilities

空調	個別空調
天井高	2,500mm
OA床	50mm
床荷重	300kg/㎡
駐車場	64台
通信	光ケーブルMDFまで引込済
エレベーター	2基
セキュリティ	24時間入退館可
開館時間	平日8時~19時、土曜9時~18時30分
管理室	平日7時30分~19時30分 土曜9時30分~18時30分
喫煙室	1階

## Contact

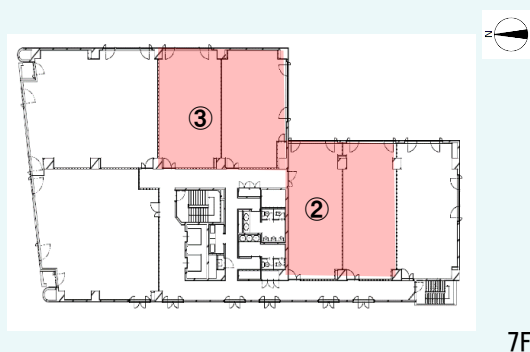
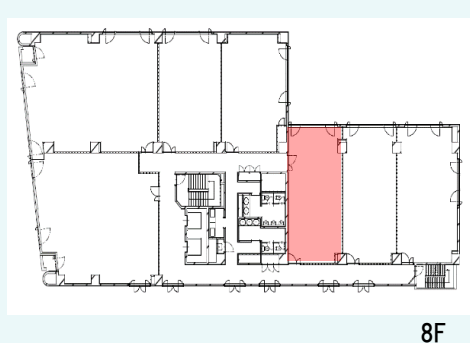
株式会社第一ビルディング  
四国支店

087-851-1111

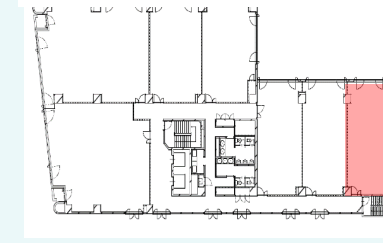
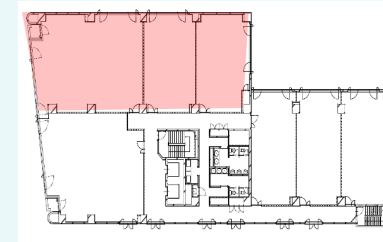
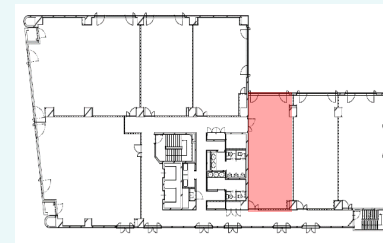
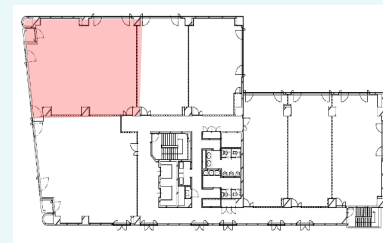
Floors Available

階数	契約面積 (坪)	用途	賃料 / 共益費	入居時期
① 8F	65.44㎡ (19.80坪)	事務所	ご相談	即日
② 7F	130.93㎡ (39.61坪)	事務所	ご相談	2024年6月3日
③ 7F	131.43㎡ (39.76坪)	事務所	ご相談	2024年5月1日
④ 5F	135.59㎡ (41.01坪)	事務所	ご相談	即日
⑤ 4F	65.44㎡ (19.80坪)	事務所	ご相談	即日
⑥ 3F	267.02㎡ (80.77坪)	事務所	ご相談	2023年5月1日
⑦ 2F	72.06㎡ (21.80坪)	事務所	ご相談	即日

Floor Plan



Floor Plan



Campaign

Contact

株式会社第一ビルディング  
四国支店  
087-851-1111