

博多駅前第一生命ビル

「博多駅」からのアクセス良好
大博通りに面した好立地
再生可能エネルギー導入

Access



地下線空港線「祇園駅」 徒歩3分
JR鹿児島本線「博多駅」 徒歩7分
西鉄バス「駅前1丁目バス停」 徒歩2分

Floor Plan

基準階 299.25坪



エレベーターホール

Overview

名称	博多駅前第一生命ビル
所在地	福岡県福岡市博多区博多駅前一丁目98番地
敷地面積	1,425.88㎡ (431.33坪)
延床面積	13,836.20㎡ (4,185.45坪)
構造	鉄骨鉄筋コンクリート造
規模	地下2階、地上9階、塔屋2階
設計	清水建設株式会社
施工	清水建設株式会社
竣工	1983年7月
所有者	第一生命保険株式会社

Facilities

空調	セントラル空調および個別空調併用
天井高	2,500mm
OA床	50mm
床荷重	300kg/㎡
駐車場	56台 (B1F、B2F自走式平面)
通信	光ケーブルMDFまで引込済
エレベーター	4基 (乗用3台、人荷用1台)
供給電力	再生エネルギー導入 (2022年4月)
開館時間	平日7:30~19:00、土曜7:30~17:00、日祝閉
管理室	常駐：平日7:00~20:00 ※土日祝 非常駐
LED照明	導入
貸会議室	無

契約形態 定期借家契約

株式会社第一ビルディング
九州支店

092-271-9571

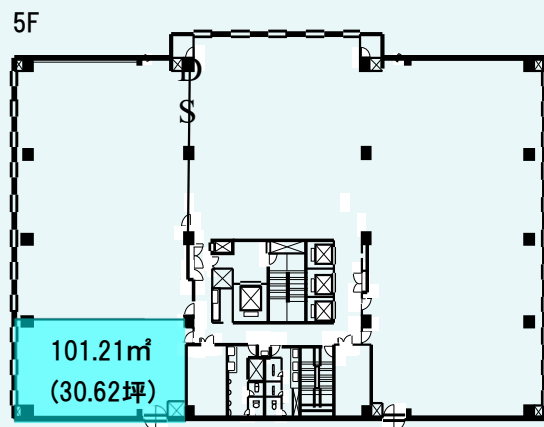


For Rent

Floors Available

階数	契約面積（坪）	用途	賃料 / 共益費	入居時期
5F	101.21㎡（30.62坪）	事務所	要相談	2025/4/1

Floor Plan



Campaign

Image



株式会社第一ビルディング
九州支店
092-271-9571