

長崎駅前第一生命ビル

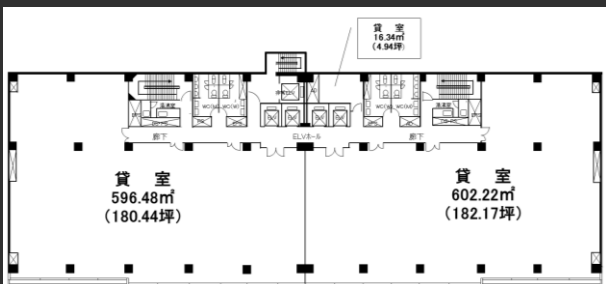
- ・長崎駅から徒歩4分、浦上街道沿いの好立地物件
- ・個別空調方式の快適なオフィス空間
- ・再生可能エネルギー導入ビル

Access



長崎本線「長崎駅」 徒歩4分
長崎電気軌道「長崎駅前電停」 徒歩5分

Floor Plan



基準階 367.55坪



本物件はVRによる内覧が可能です。
上記QRコードからご確認ください。



エレベーターホール

Overview

名称	長崎駅前第一生命ビルディング
所在地	長崎県長崎市西坂町281番他1
敷地面積	3,290.93㎡ (995.51坪)
延床面積	13,135.08㎡ (3973.36坪)
構造	鉄骨鉄筋コンクリート造
規模	地上9階、塔屋1階
設計	清水建設株式会社
施工	清水建設株式会社
竣工	北館：1988年3月 南館：1990年5月
所有者	第一生命保険株式会社

Facilities

空調	個別空調
天井高	2,500mm
電気容量	照明：20VA/㎡ コンセント：30VA/㎡
OA床	無（設置可）
床荷重	500kg/㎡
駐車場	161台（立体92台）
エレベーター	乗用4基 非常用1基
セキュリティ	機械警備システム（キーBOX方式）
開館時間	平日8時～21時
管理室	常駐：平日8時～20時
貸会議室	有
駐輪場	有
供給電力	再生可能エネルギー導入ビル

Contact

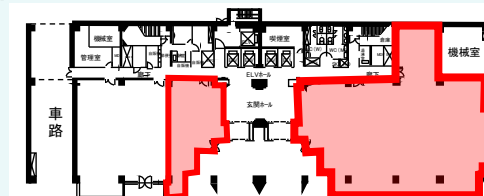
株式会社第一ビルディング 九州支店
092-271-9571

Floors Available

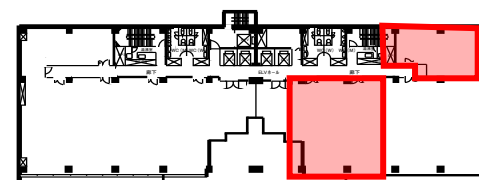
階数	契約面積（坪）	用途	賃料 / 共益費	入居時期
1F	103.08㎡（31.38坪）	事務所	ご相談	即日
1F	457.46（138.38坪）	事務所	ご相談	即日
2F	91.71㎡（27.74坪）	事務所	ご相談	即日
2F	197.36㎡（59.70坪）	事務所	ご相談	即日
3F	16.34㎡（4.94坪）	事務所	ご相談	2025年1月23日
3F	98.94㎡（29.94坪）	事務所	ご相談	2025年1月23日
3F	390.62㎡（118.16坪）	事務所	ご相談	即日
4F	393.73㎡（119.10坪）	事務所	ご相談	即日
4F	208.49㎡（63.07坪）	事務所	ご相談	即日
5F	16.34㎡（4.94坪）	事務所	ご相談	2024年11月下旬
6F	38.02㎡（11.50坪）	事務所	ご相談	2024年11月下旬
6F	198.40㎡（59.91坪）	事務所	ご相談	即日
6F	46.66㎡（14.11坪）	事務所	ご相談	即日

Floor Plan

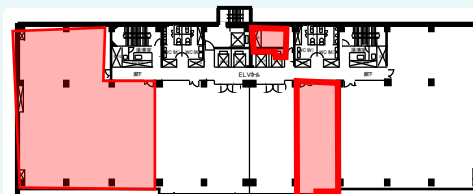
1F



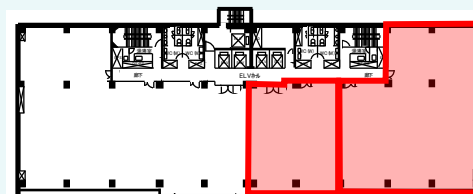
2F



3F



4F



Contact

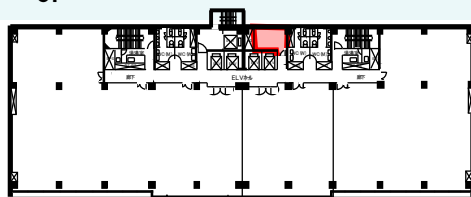
株式会社第一ビルディング
九州支店

092-271-9571

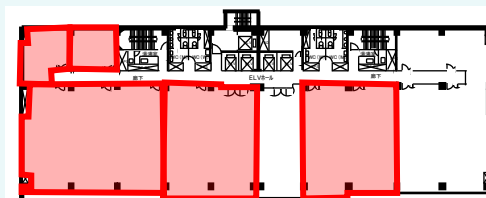
Floors Available

階数	契約面積 (坪)	用途	賃料 / 共益費	入居時期
6F	202.76㎡ (61.33坪)	事務所	ご相談	即日
6F	297.88㎡ (90.11坪)	事務所	ご相談	即日
6F	38.00㎡ (11.50坪)	事務所	ご相談	即日
7F	16.34㎡ (4.94坪)	事務所	ご相談	即日
7F	93.01㎡ (28.14坪)	事務所	ご相談	即日
7F	608.20㎡ (183.98坪)	事務所	ご相談	即日
7F	200.40㎡ (60.62坪)	事務所	ご相談	即日

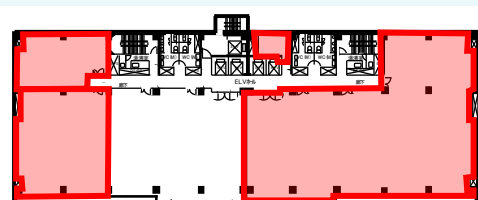
5F



6F



7F



Image



Contact

株式会社第一ビルディング
九州支店

092-271-9571