

# 大分都町第一生命ビル

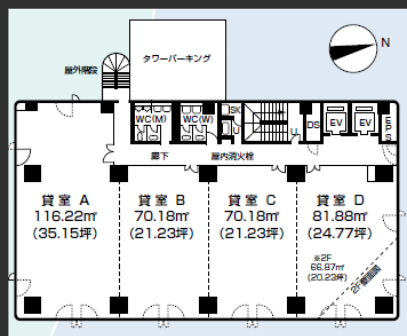
- 官庁に近い閑静なオフィス街
- 道路向かいには大分中央警察  
大分市役所あり
- 再生エネルギー導入ビル

## Access



日豊本線「大分駅」徒歩13分

## Floor Plan



基準階 (3~8階) 102.38坪



正面玄関



本物件はVRによる内覧が可能です。  
上記QRコードよりご覧ください。

## Overview

名称	大分都町第一生命ビルディング
住居表示	大分県大分市都町一丁目2番19号
敷地面積	692.90㎡ (209.60坪)
延床面積	3,511.07㎡ (1,062.10坪)
構造	鉄骨鉄筋コンクリート造 (一部鉄筋コンクリート造)
規模	地上7階、塔屋1階
設計	株式会社竹中工務店
施工	株式会社竹中工務店
竣工	1988年3月
所有者	第一生命保険株式会社

## Facilities

空調	セントラル空調
天井高	2,540mm
電気容量	30VA/㎡
OA床	50mm
床荷重	300kg/㎡
駐車場	32台 (タワーパーク)
エレベーター	2基
開館時間	平日8時~19時
管理室	常駐：平日8時~19時
LED照明	共用部照明
貸会議室	無
供給電力	再生可能エネルギー導入済

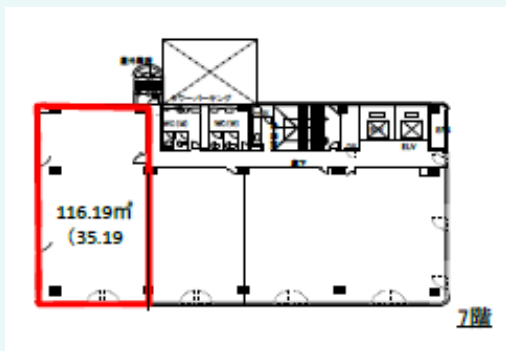
## Contact

株式会社第一ビルディング  
九州支店 大分営業所  
097-534-5200

### Floors Available

階数	契約面積 (坪)	用途	賃料 / 共益費	入居時期
7F	116.19㎡ (35.19坪)	事務所	ご相談	即日

### Floor Plan



### Image



基準階エレベータフロア

### Campaign

### Contact

株式会社第一ビルディング  
九州支店 大分営業所  
097-534-5200

