

朝日新聞第一生命ビル

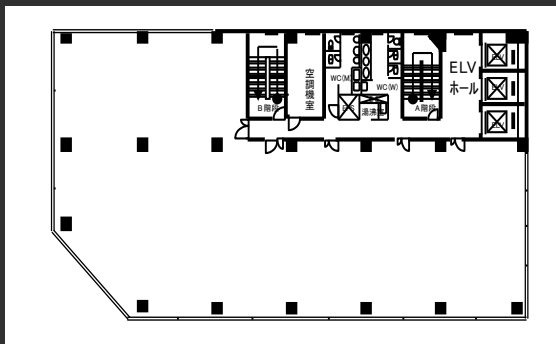
- ・花畑町電停徒歩1分
- ・アクセス・視認性良好
- ・再生可能エネルギー導入ビル

Access



熊本市電「花畑町電停」 徒歩1分
「熊本桜町パスターミナル」 徒歩3分

Floor Plan



基準階 184.07坪



1階エレベーターホール



各階エレベーターホール



基準階貸室

Overview

名称	朝日新聞第一生命ビルディング
所在地	熊本県熊本市中央区花畑町4番7号 (住居表示)
敷地面積	1,411.87㎡ (427.09坪)
延床面積	9,384.77㎡ (2,838.89坪)
構造	鉄骨鉄筋コンクリート造
規模	地上11階、塔屋1階
設計	株式会社竹中工務店
施工	株式会社竹中工務店
竣工	1979年3月 (2003年耐震補強完了)
所有者	第一生命保険株式会社

Facilities

空調	フロアー空調および個別空調併用
天井高	2,450mm
電気容量	照明20VA/㎡ コンセント40VA/㎡
OA床	有 (50mm) 一部未施工
床荷重	300kg/㎡
駐車場	タワーパーキング (入庫車制限有)
通信	光ケーブルMDFまで引込済
エレベーター	乗用2基、非常用1基
セキュリティ	24時間入退館可
開館時間	7時~21時30分
管理室	常駐: 7時~17時
供給電力	再生可能エネルギー導入済

Contact

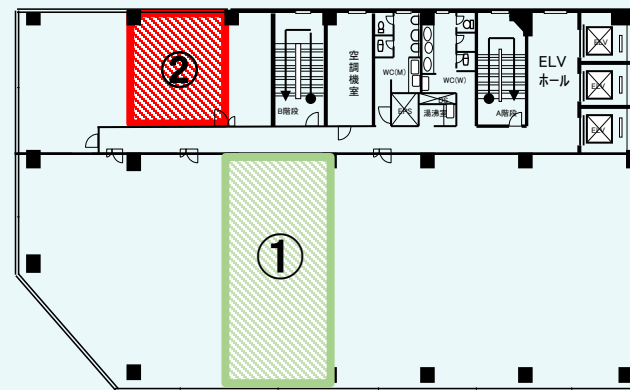
株式会社第一ビルディング
九州支店
092-271-9571



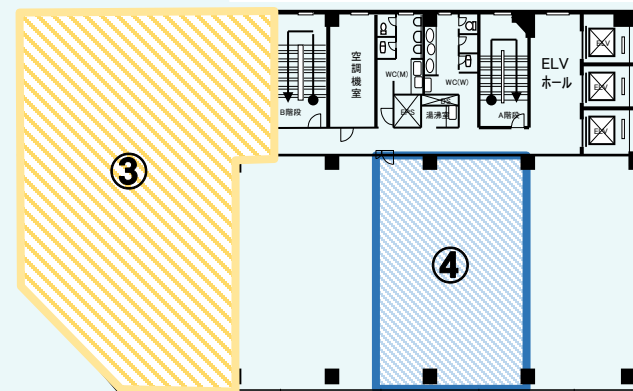
Floors Available

階数	契約面積 (坪)	用途	賃料 / 共益費	入居時期
①10F	79.80㎡ (24.14坪)	事務所	ご相談	2025年2月1日
②8F	31.27㎡ (9.46坪)	事務所	ご相談	即入居可
③6F	277.33㎡ (83.89坪)	事務所	ご相談	2024年12月1日
④2F	119.70㎡ (36.21坪)	事務所	ご相談	即入居可

Floor Plan



Floor Plan



Campaign

定期建物賃貸借契約での締結となります。

VRによる内覧はこちらから⇒



Contact

株式会社第一ビルディング
九州支店
092-271-9571