

熊本第一生命ビル

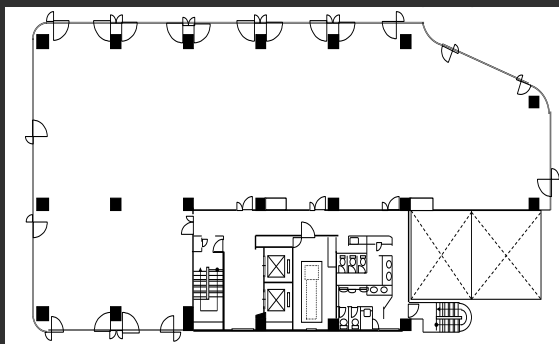
- ・辛島町電停徒歩1分
- ・バスターミナルからもアクセス良好
- ・再生可能エネルギー導入ビル

Access



熊本市電「辛島町電停」 徒歩1分
「熊本桜町バスターミナル」 徒歩5分

Floor Plan



基準階 215.62坪



1階エレベーターホール



各階エレベーターホール

Overview

名称	熊本第一生命ビルディング
所在地	熊本県熊本市中央区新市街11番18号（住居表示）
敷地面積	1,437.09㎡（434.72坪）
延床面積	10,248.51㎡（3,100.17坪）
構造	鉄骨鉄筋コンクリート造
規模	地上10階、塔屋1階
設計	株式会社フジタ
施工	株式会社フジタ
竣工	1988年12月
所有者	第一生命保険株式会社

Facilities

空調	フロア空調および個別空調併用
天井高	2,500mm
電気容量	照明20VA/㎡ コンセント30VA/㎡
OA床	有（50mm）一部未施工
床荷重	300kg/㎡
駐車場	タワーパーキング（入庫車制限有）
通信	光ケーブルMDFまで引込済
エレベーター	乗用1基、非常用1基
セキュリティ	24時間入退館可
開館時間	平日7時～21時
管理室	常駐：7時～21時
供給電力	再生可能エネルギー導入済

Contact

株式会社第一ビルディング
九州支店

092-271-9571

Floors Available

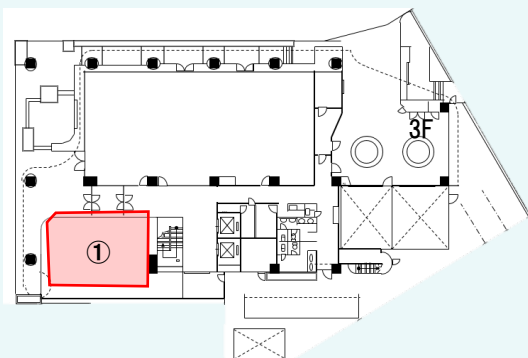
階数	契約面積 (坪)	用途	賃料 / 共益費	入居時期
① 1階	108.66㎡ (32.87坪)	物販店舗	ご相談	即入居可
② 8階	100.63㎡ (30.44坪)	事務所	ご相談	2024/12/1

Image

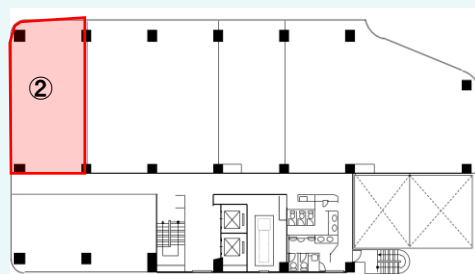


Floor Plan

1F



8F



Campaign

Contact

株式会社第一ビルディング
九州支店

092-271-9571



VRによる内覧はこちらから⇒