

小倉第一生命ビルディング

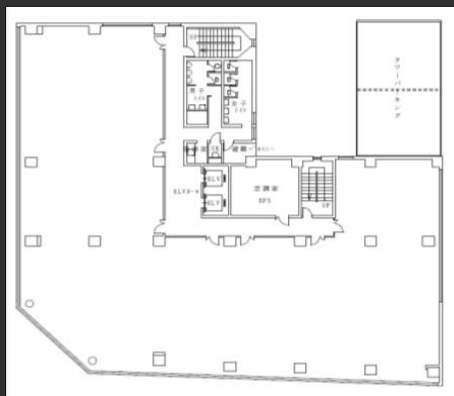
- ・再生可能エネルギー導入済み
- ・小倉駅徒歩7分
- ・西鉄のバス停目の前

Access



JR鹿児島本線「小倉駅」 徒歩7分
西鉄バス「米町バス駅」 目の前

Floor Plan



標準階 211.38坪



エレベーターホール



各階エレベーターホール

Overview

名称	小倉第一生命ビルディング
所在地	福岡県北九州市小倉北区米町2丁目1番2号(住居表示)
敷地面積	1,188.12㎡ (359.41坪)
延床面積	7,388.33㎡ (2,234.97坪)
構造	鉄骨鉄筋コンクリート造(一部鉄筋コンクリート造)
規模	地下1階、地上8階、塔屋1階
施工	株式会社竹中工務店
竣工	1986年3月
所有者	第一生命保険株式会社
環境認証	BELS認証取得

Facilities

供給電力	再生エネルギー導入
空調	セントラル空調
天井高	2,500mm(基準階)、3,000mm(1階)
電気容量	30VA/㎡
OA床	50mm
床荷重	300kg/㎡
駐車場	64台
エレベーター	2基
開館時間	平日7時～20時(正面玄関は19時以降閉鎖)
管理室	常駐：平日7時～20時
LED照明	有(共用部)
貸会議室	無

Contact

株式会社第一ビルディング
九州支店
092-271-9571

Floors Available

階数	契約面積（坪）	用途	賃料 / 共益費	入居時期
①2F	266.13㎡（80.5坪）	事務所	ご相談	即入居可
②2F	79.31㎡（23.99坪）	事務所	ご相談	即入居可
③2F	71.88㎡（21.74坪）	事務所	ご相談	2025/3/1
④3F	148.60（44.95坪）	事務所	ご相談	即入居可
⑤5F	193.75㎡（58.61坪）	事務所	ご相談	即入居可
⑥6F	71.11㎡（21.51坪）	事務所	ご相談	2025/4/1

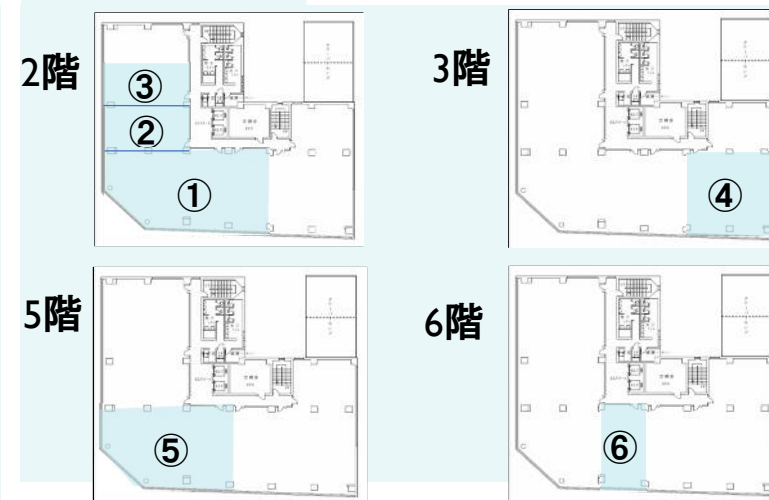


本物件はVRによる内覧が可能です。
左記QRコードからご確認ください。

Campaign

詳細は右記までお問い合わせください。

Floor Plan



Image



Contact

株式会社第一ビルディング
九州支店

092-271-9571