

鹿児島中央第一生命ビルディング

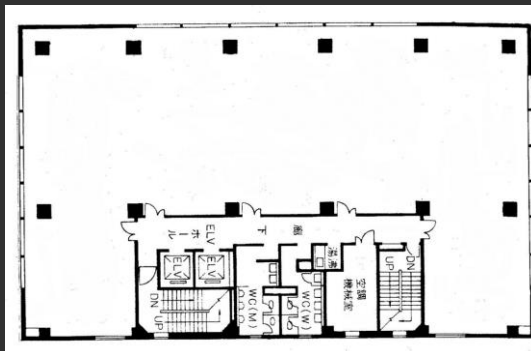
- ・ JR鹿児島中央駅に至近の好立地。
- ・ 県内外へのアクセスも至便。
- ・ 再生可能エネルギー導入ビル

Access



JR九州新幹線「鹿児島中央駅」 徒歩5分

Floor Plan



基準階 148坪



1階エントランス



各階エレベーターホール

Overview

名称	鹿児島中央第一生命ビルディング
住居表示	鹿児島県鹿児島市中央町9番地1
敷地面積	1,019.18㎡ (308.30坪)
延床面積	5,123.96㎡ (1,550.00坪)
構造	鉄骨鉄筋コンクリート造
規模	地上8階、塔屋1階
設計	株式会社竹中工務店
施工	株式会社竹中工務店
竣工	1985年3月
所有者	第一生命保険株式会社

Facilities

空調	セントラル空調
基準運転時間	平日8:30~20:00、土曜8:30~12:00
天井高	2,500mm
OA床	入居時オーナー負担で敷設可(50mm)
駐車場	機械式35台、平面5台
通信	光ケーブルMDFまで引込済
エレベーター	2基
セキュリティ	機械警備システム完備
開館時間	正面：平日8時~18時、土曜8時~16時
管理室	常駐：平日・土曜 7時30分~16時00分
供給電力	再生可能エネルギー導入済

Contact

株式会社第一ビルディング
鹿児島支店(担当：野路)
099-250-4139

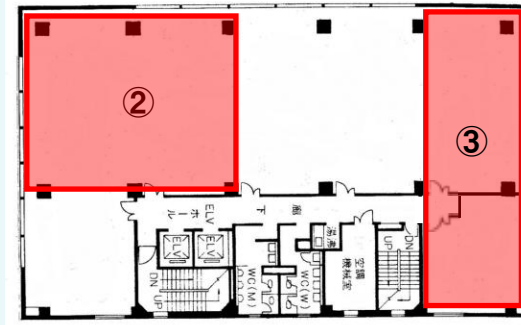
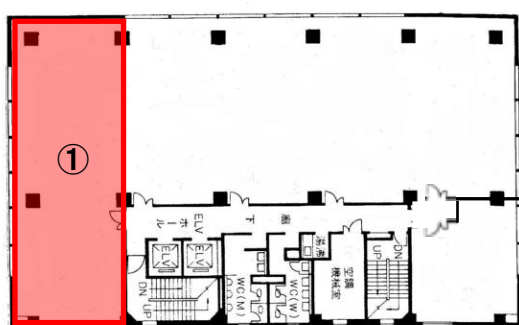


Floors Available

階数	契約面積 (坪)	用途	賃料 / 共益費	入居時期
3F (①)	135.02㎡(40.84坪)	事務室	ご相談	2025/7/1
6F (②)	155.21㎡(46.95坪)	事務室	ご相談	現空
6F (③)	135.31㎡(40.93坪)	事務室	ご相談	現空

Floor Plan

①3F 135.02㎡ (40.84坪) ②6F 155.21㎡ (46.95坪) ③6F 135.31㎡ (40.93坪)



Image



Contact

株式会社第一ビルディング
 鹿児島支店(担当:野路)
 099-250-4139