

グリーンプレイス蒲田

- ・ 2駅3路線が利用可。
- ・ 羽田空港へのアクセスも良好。
- ・ 近隣にはランチに便利な商店街あり。
- ・ 共用部2015年にリニューアル。

Access



JR京浜東北線「蒲田駅」 徒歩7分
東急池上線「蓮沼駅」 徒歩2分

Floor Plan



基準階 (2~11階) 722.82~722.90㎡



エレベーターホール (1階)



エントランス (1階)

Overview

名称	グリーンプレイス蒲田
住居表示	東京都大田区西蒲田7-37-10
敷地面積	2,053.65㎡ (621.23坪)
延床面積	11,527.38㎡ (3,487.03坪)
構造	鉄骨造及び鉄骨鉄筋コンクリート造
規模	地下1階、地上11階
設計	株式会社竹中工務店
施工	株式会社竹中工務店
竣工	1994年2月

Facilities

空調	個別空調
天井高	2,700mm
OA床	100mm
床荷重	500kg/㎡
駐車場	自走式13台 機械式18台
通信	光ケーブルMDFまで引込済
電気	30VA/㎡
エレベーター	乗用：3基
セキュリティ	機械警備システム (24時間)
開館時間	8時~18時 (平日) ※夜間・土日祝は通用口より入退館可
LED照明	有

Contact

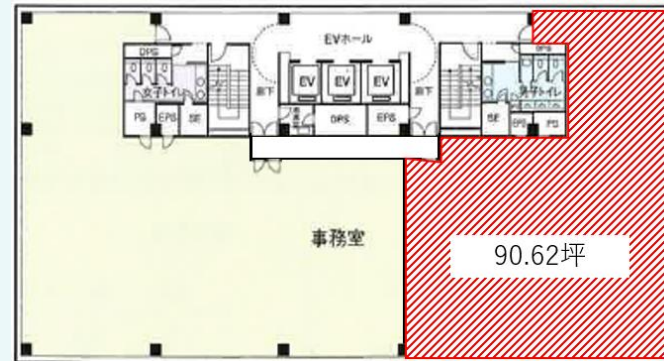
株式会社第一ビルディング
東京南支店

03-5476-6651

Floors Available

階数	契約面積（坪）	用途	賃料 / 共益費	入居時期
満室				

Floor Plan

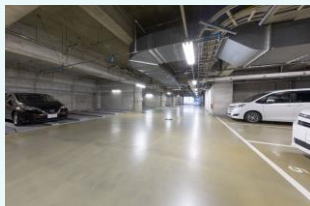


4階 90.62坪

Image



正面エントランス



駐車場



駐輪場



貸室内 4階90.62坪



トイレ



喫煙所（2023年2月にリニューアル）



VR内覧QRコード

Contact

株式会社第一ビルディング
 東京南支店
 03-5476-6651

