

仲介業者様、テナント様にかかわらずご成約特典としてプレゼント！

QUOカード 3万円分プレゼント

いちご箱崎ビル・いちご聖坂ビル

リーシングキャンペーンのご案内

ご契約を締結されたテナント様へ
QUOカードを3万円分
プレゼントさせていただきます。
条件：指定保証会社加入必須



いちご
聖坂ビル

いちご
箱崎ビル

オフィス・店舗賃貸は
↓こちらから ↓

東京都知事(2)第99755号

株式会社 transista

担当： 郷 哲哉 (090-8004-0285)
田原 英二 (090-4000-5370)
Email: go@transista.co.jp
tahara@transista.co.jp

●取引態様：貸主窓口

手数料貸主負担の場合	100%	借主	
手数料元配分の場合		客付	100%

いちご箱崎ビル

●東京メトロ半蔵門線『水天宮前』駅 徒歩1分

物件概要

- 所在地 東京都中央区日本橋蛸殻町1-36-5
- 規模 SRC造 地下1階 地上9階建
- 竣工 1988年7月 (新耐震基準)
- 用途 事務所・サービス店舗
- 設備 エレベーター1基

賃貸条件※税込表示となります。 契約期間：定期借家契約・期間相談

階数	面積	月額賃料 (税込)	月額管理費	保証金 (非課税)	礼金	償却	入居 可能日
		坪単価 (税込)	坪単価				
1F	41.67坪	相談	賃料込	相談	相談	相談	2024年 10月1日
	137.76㎡						



※保証会社加入必須 新日本信用保証(株)



●建物管理会社

株式会社 第一ビルディング

担当：川口 尚起 水野 杏音

●図面と現況が異なる場合は、現況を優先とさせていただきます。

株式会社 transista

東京都知事(2)第99755号

担当：郷 哲哉 (090-8004-0285) go@transista.co.jp
田原 英二 (090-4000-5370) tahara@transista.co.jp

●取引態様：貸主募集窓口

手数料	貸主	100%	借主	
負担の場合	元		客	
手数料	付		付	100%
配分の場合				

塾、サロン、クリニックなど多用途でご利用いただけます！



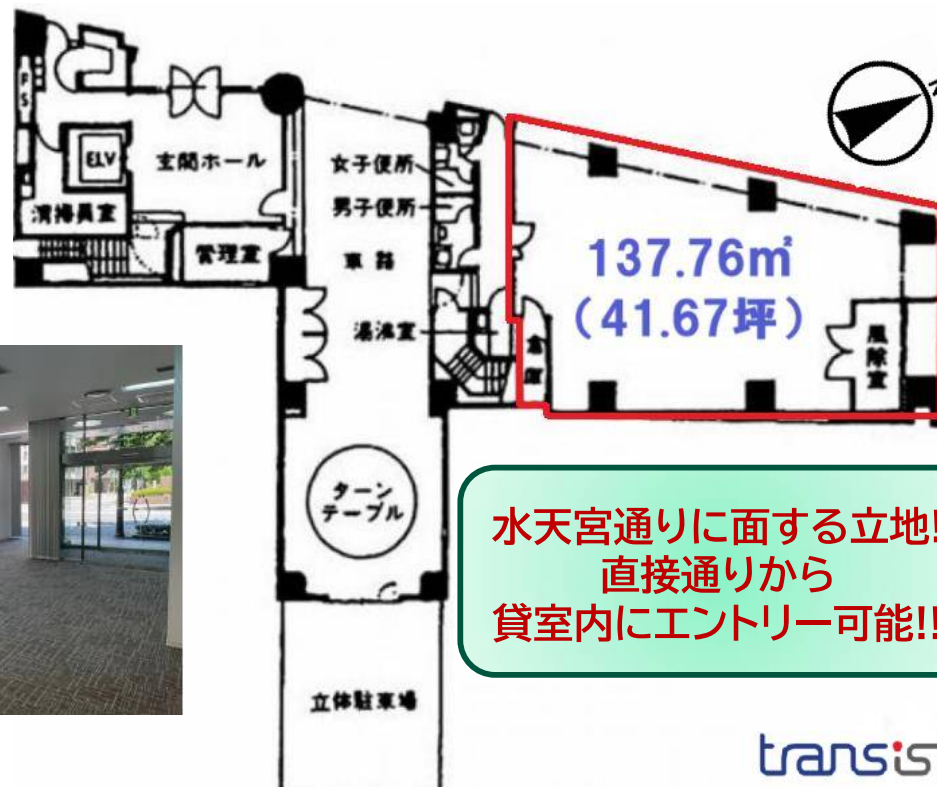
Make More Sustainable
サステナブルインフラの「いちご」

<設備概要>

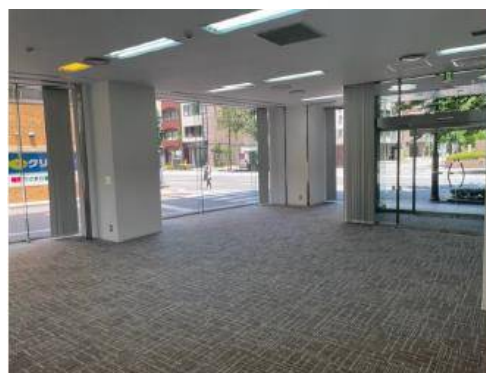
- ・電 灯：50 A
- ・動 力：引き込みなし
- ・給 水：縦管 100 A
- ・汚 水・雑排水：縦管 100 A
- ・ガ ス：引き込みなし
- ・天井高：3,050mm (OA床含む)
- ・空 調：個別空調
- ・警 備：機械警備
- ・駐車場：機械式
- ・エレベータ：乗用1基



<エントランス開閉時間> (祝祭日閉館時：カード対応)
平日7：30～19：00・土日7：30～17：00



共用部は
リニューアル済み

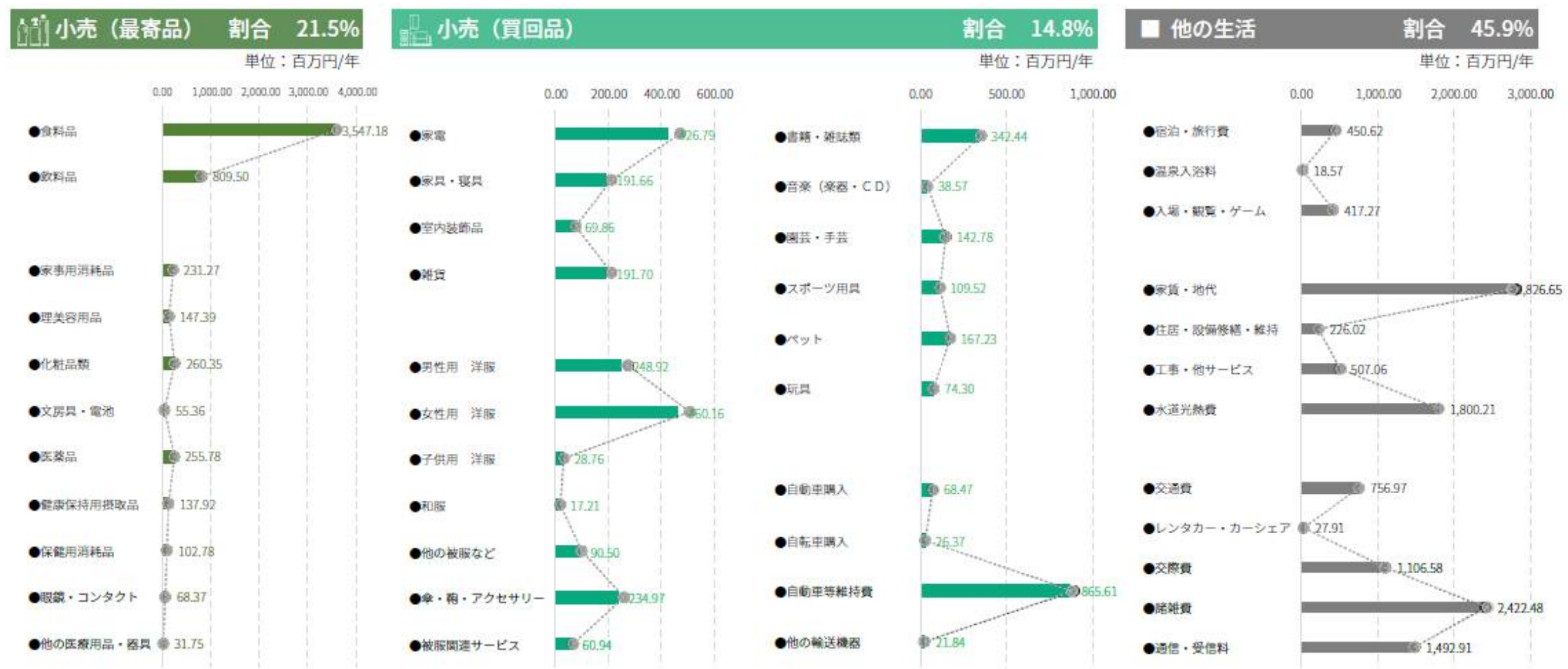


水天宮通りに面する立地!
直接通りから
貸室内にエントリー可能!!

居住者の消費支出

小売・他の生活費 21,579.52 百万円/年 総消費額 26,250.97 百万円/年

商圏内居住者の年間総消費支出額は、262.51億円/年となっており、買回り品に14.78% 最寄品に21.51% を消費しています。
消費・支出額傾向は、食料品 家賃・地代 諸雑費 の順で、高くなっています。



棒グラフ：商圏消費額 (百万円/年) 線グラフ(黒)：商圏割合 線グラフ(灰)：中央区割合
※商圏内居住者の消費・支出であり、商圏内で消費・支出されたものとは限りません。

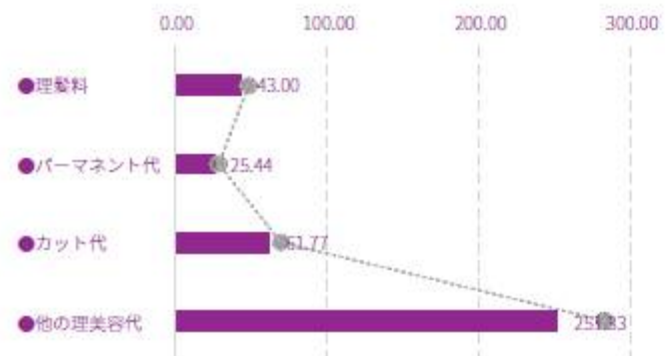
居住者の消費支出

美容・スクール・医療など1,932.27 百万円 / 年総消費額26,250.97 百万円/年

商圏内居住者の年間総消費支出額は、262.51億円/年となっており、美容に1.45% スクールに2.07% を消費しています。
消費・支出額傾向は、教育 医科診療代 他の理美容代 の順で、高くなっています。

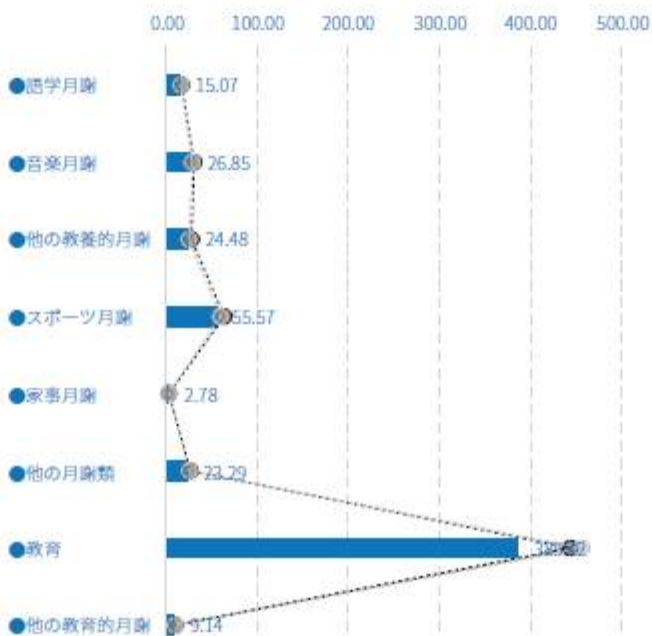
美容 割合 1.5%

単位：百万円/年



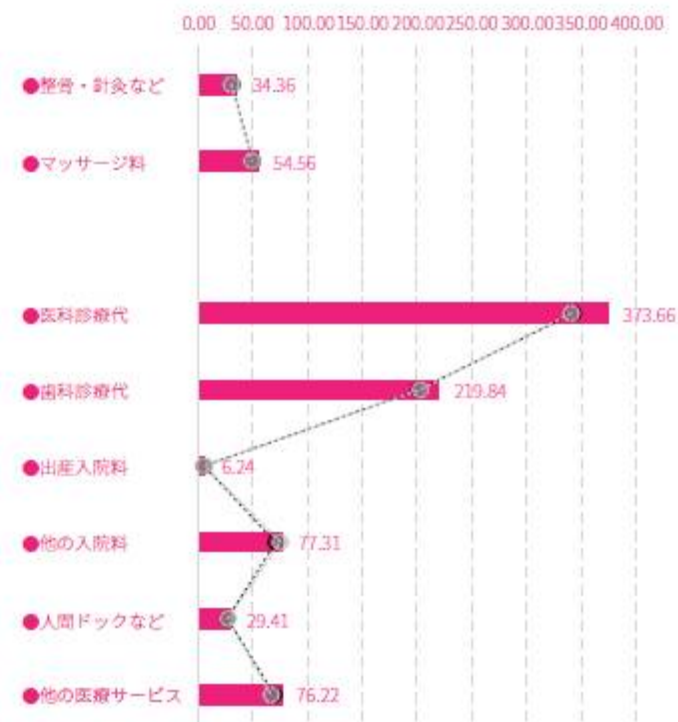
塾・スクール 割合 2.1%

単位：百万円/年



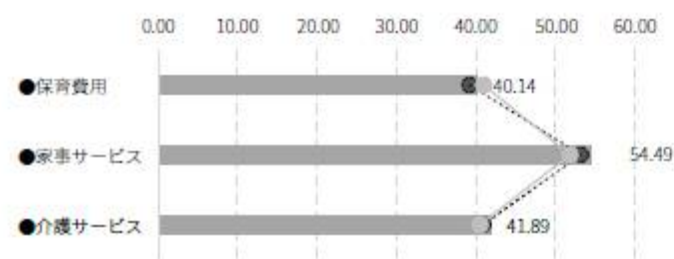
医療・サロン 割合 3.3%

単位：百万円/年



他のサービス 割合 0.5%

単位：百万円/年

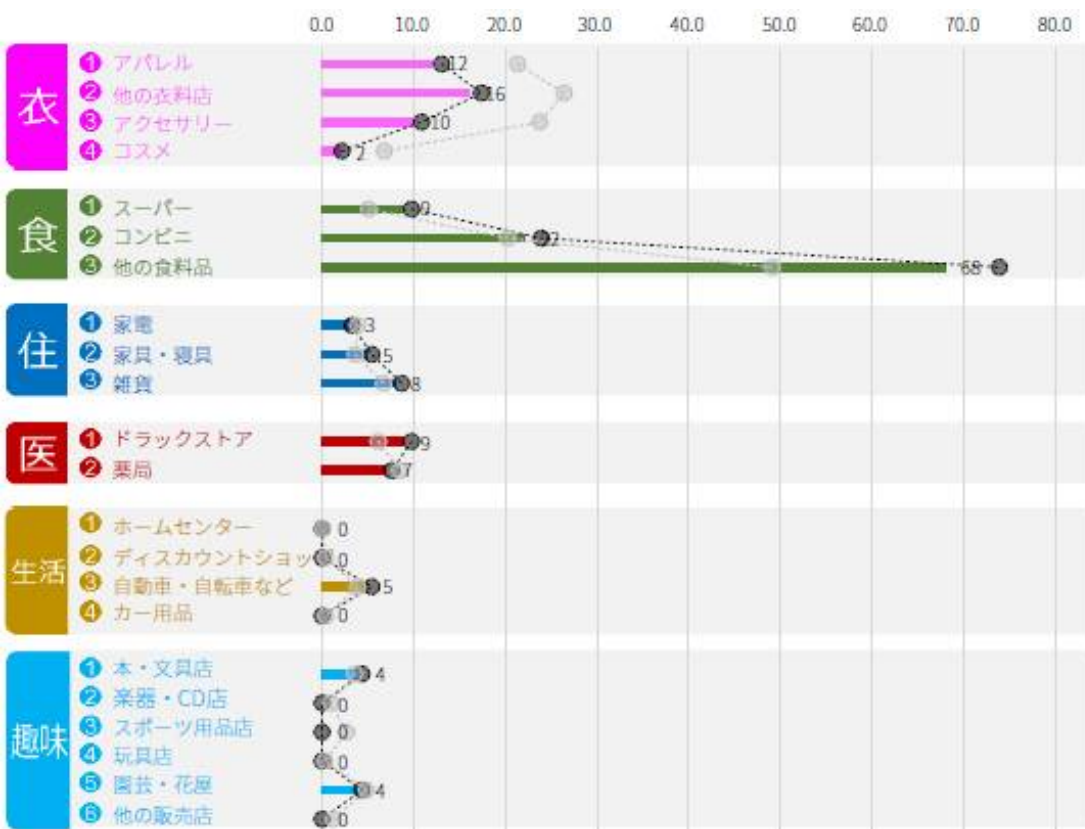


棒グラフ：商圏消費額 (百万円/年) 線グラフ(黒)：商圏割合 線グラフ(灰)：中央区割合
※商圏内居住者の消費・支出であり、商圏内で消費・支出されたものとは限りません。

競合店

商圏内の小売店は他の食料品が最も多く中央区の割合と比べ該当する商圏内は、他の食料品 スーパー コンビニ の順で、割合が高いエリアとなっています。

商圏内の理美、塾・スクールなどについては整体・鍼・灸などが最も多く、中央区の割合と比べ該当する商圏内は、整体・鍼・灸など他の教室 音楽教室 の順で、割合が高いエリアとなっています。



棒グラフ：競合店 (単位: 店) 線グラフ(黒)：商圏割合 線グラフ(灰)：中央区割合
 ※店数：電話番号に記載されている店の数 ※実際と異なる場合がございます。



棒グラフ：競合店数 (単位: 店) 線グラフ(黒)：商圏割合 線グラフ(灰)：中央区割合
 ※店数：電話番号に記載されている店の数 ※実際と異なる場合がございます。

いちご箱崎ビル

優れた交通利便性を誇る好立地

- 水天宮駅前 徒歩1分
- 東京駅まで徒歩圏内
- 羽田・成田空港までバス1本

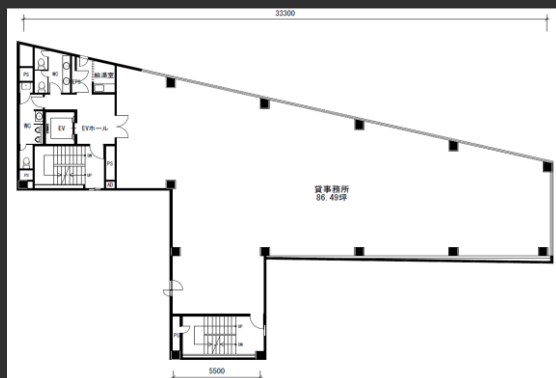
Access



東京外口半蔵門線 水天宮前駅 徒歩1分

東京外口日比谷線 人形町駅 徒歩5分

Floor Plan



基準階 86.49坪



Overview

名称	いちご箱崎ビル
所在地	東京都中央区日本橋蛸殻町1丁目36番5号
敷地面積	480.23㎡(145.26坪)
延床面積	3466.99㎡(1,048.76坪)
構造	鉄骨・鉄筋コンクリート造
規模	地下1階、地上9階
竣工	1988年7月

Facilities

空調	個別空調
天井高	基準階2,460mm(OA床含む)
電気容量	34VA/㎡
OA床	40mm
床荷重	300kg/㎡
駐車場	26台
エレベーター	乗用1基
開館時間	平日 7:30~20:00 土日祝 7:30~17:00
LED照明	有
貸会議室	無
供給電力	再生可能エネルギー導入

Contact

株式会社第一ビルディング
プロパティマネジメント事業部
080-4375-7620 担当:水野

Floors Available

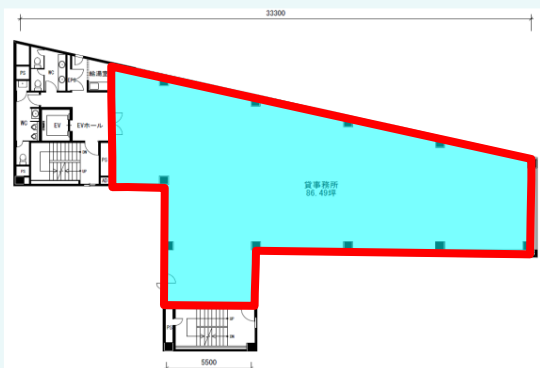
階数	契約面積（坪）	用途	賃料 / 共益費	入居時期
9F	285.93㎡(86.49坪)	事務所	ご相談/2,500	2025年3月

Image



Floor Plan

基準階
86.49坪
(285.93㎡)



図面と現状が異なる場合は、現状を優先とさせていただきます。



Contact

株式会社第一ビルディング
プロパティマネジメント事業部
080-4375-7620 担当:水野



日本を世界一豊かに。
その未来へ心を尽くす一期一会の「いちご」